

**Anlage 1**  
zu § 27

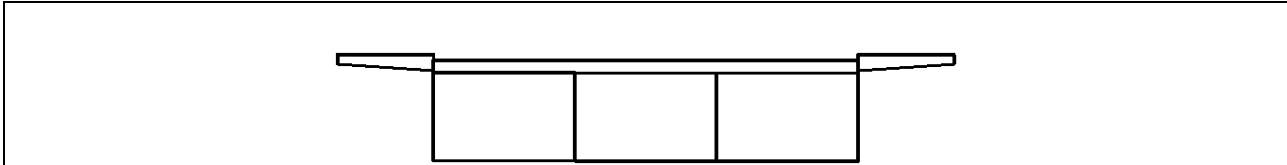
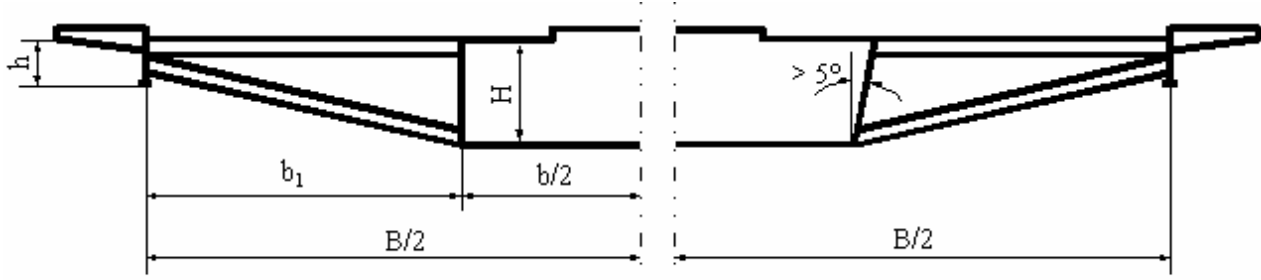


Abb. 1 Geschlossener Querschnitt einer Brücke (schematisch)



Es soll sein:  $h < H/4$  und  $b_1 < B/3$

Schrägstellung des Steges erforderlich wenn  $h > H/4$  oder  $b_1 > B/3$

Abb. 2 Querschnitt einer Brücke mit Randträgern (schematisch)

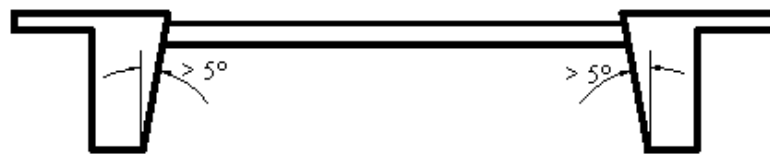


Abb. 3 Querschnitt einer Brücke mit schräg gestellten Hauptträger-Innenstegen (schematisch)

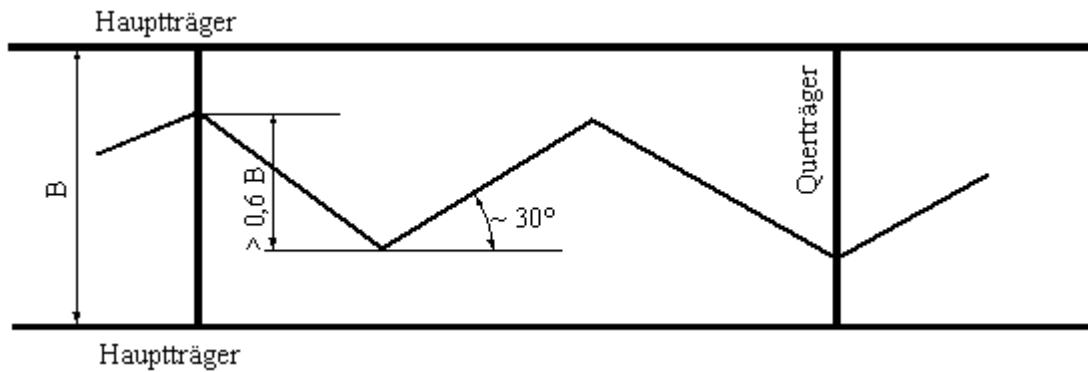


Abb. 4 Grundriss einer Brücke (schematisch) mit vertikalen Einbauten (z.B. Drahtgewebe)

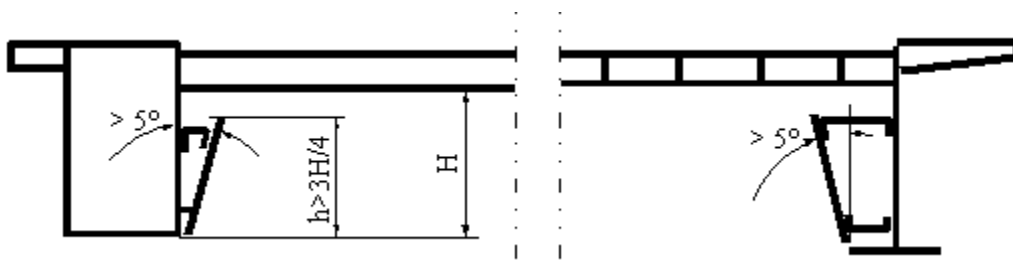


Abb. 5 Querschnitt einer Brücke (schematisch) mit Schrägeinbauten