

Anlage 3

NACHGEORDNETE DIENSTSTELLEN

Die folgenden statistischen Darstellungen bezieht sich auf den Stichtag 31. Dezember 2018.

A. NACHGEORDNETE DIENSTSTELLEN (UG 30)

Gemäß Art. 7 des Bildungsreformgesetzes 2017 sowie § 32 des Bundesgesetzes über die Einrichtung von Bildungsdirektionen in den Ländern, BGBl. I Nr. 138/2017 treten die Bildungsdirektionen mit 1. Jänner 2019 an die Stelle der Landesschulräte (des Stadtschulrates für Wien). Die nachfolgende **Statistik gibt einen Überblick über den Frauen-/Männeranteil mit Stichtag 31. Dezember 2018** gemäß B-GIBG. Die Organisationsänderungen im Bereich der Bildungsdirektionen aufgrund des Bildungsreformgesetzes können daher naturgemäß erst im Frauenförderungsplan mit Stichtag 31.12.2020 abgebildet werden.

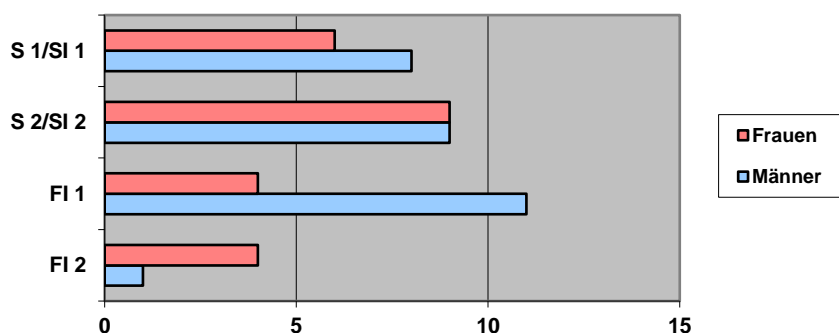
1. WIEN

1.1. STADTSCHULRAT FÜR WIEN (ab 1.1.2019 Bildungsdirektion für Wien)

1.1.1. Schulaufsicht

- Landesschulinspektorin und Landesschulinspektor (S 1/SI 1)
- Pflichtschulinspektorin und Pflichtschulinspektor/Berufsschulinspektorin bzw. Berufsschulinspektor (S 2/SI 2)
- Fachinspektorin und Fachinspektor (FI 1)
- Fachinspektorin und Fachinspektor (FI 2)

Funktion	Frauen	Männer	Gesamt	Frauenquote in %
S 1/SI 1	6	8	14	42,9
S 2/SI 2	9	9	18	50,0
FI 1	4	11	15	26,7
FI 2	4	1	5	80,0



Im Bereich der Schulaufsicht ist die Frauenquote gemäß B-GIBG in den Funktionsbereichen S 1/SI 1 und FI 1 nicht erfüllt. Bis zur Erreichung der 50% - Quote sind weiterhin Frauenförderungsmaßnahmen zu setzen.

1.1.2. Leitungsfunktionen

- Abteilungsleiterin und Abteilungsleiter (AL)

- Dezernatsleiterin und Dezernatsleiter (DZ)
- Leiter und Leiterin der Beratungsstellen (LB)
- Referatsleiterin und Referatsleiter (RL)

	Frauen	Männer	Gesamt	Frauenquote in %
AL	1	2	3	33,3
DZ	2	5	7	28,6
LB	3	1	4	75,0
RL	22	14	36	61,1

Bei den Leitungsfunktionen im Stadtschulrat für Wien ist die Frauenquote gemäß B-GIBG in den Bereichen Abteilungsleitungen und Dezernatsleitungen nicht erfüllt. Bis zur Erreichung der 50% - Quote sind weiterhin Frauenförderungsmaßnahmen zu setzen.

1.1.3. Verwaltungspersonal

Frauen	Männer	Gesamt	Frauenquote in %
195	55	250	78,0

1.2. ALLGEMEIN BILDENDE HÖHERE SCHULEN (AHS)

1.2.1. Lehrerinnen und Lehrer

Frauen	Männer	Gesamt	Frauenquote in %
4.575	2.320	6.895	66,4

1.2.2. Leitungsfunktionen

	Frauen	Männer	Gesamt	Frauenquote in %
Schulleitungen	50	41	91	54,9

1.2.3. Verwaltungspersonal

Frauen	Männer	Gesamt	Frauenquote in %
252	184	436	57,8

1.3. BERUFSBILDENDE MITTLERE UND HÖHERE SCHULEN (BMHS)

1.3.1. TECHNISCHE UND GEWERBLICHE LEHRANSTALTEN

1.3.1.1. Lehrerinnen und Lehrer

Frauen	Männer	Gesamt	Frauenquote in %
234	606	840	27,9

1.3.1.2. Leitungsfunktionen

	Frauen	Männer	Gesamt	Frauenquote in %
Schulleitungen	1	5	6	16,7
Abteilungsvorstellungen	2	15	17	11,8

Der Frauenanteil bei den Lehrerinnen und Lehrern an den technischen und gewerblichen Lehranstalten liegt bei 28%. Im Funktionsbereich Schulleitungen liegt die Frauenquote weiterhin bei lediglich 17% und bei den Abteilungsvorstellungen liegt die Frauenquote nur bei 12%. Es sind daher weiterhin dringende Frauenförderungsmaßnahmen zu setzen.

1.3.1.3. Verwaltungspersonal

Frauen	Männer	Gesamt	Frauenquote in %
49	52	101	48,5

1.3.2. LA FÜR TOURISMUS, SOZIAL- UND WIRTSCHAFTLICHE BERUFE**1.3.2.1. Lehrerinnen und Lehrer**

Frauen	Männer	Gesamt	Frauenquote in %
862	357	1.219	70,7

1.3.2.2. Leitungsfunktionen

	Frauen	Männer	Gesamt	Frauenquote in %
Schulleitungen	10	12	22	45,5

An den Lehranstalten für Tourismus, Sozial- und wirtschaftliche Berufe unterrichten mehrheitlich Frauen. Im Bereich der Schulleitungen liegt die Frauenquote bei rund 46 % und ist gemäß B-GIBG somit nicht erfüllt. Bis zur Erreichung der 50% - Quote sind Frauenförderungsmaßnahmen zu setzen.

1.3.2.3. Verwaltungspersonal

Frauen	Männer	Gesamt	Frauenquote in %
54	26	80	67,8

1.3.3. HANDELSAKADEMIEN UND HANDELSSCHULEN**1.3.3.1. Lehrerinnen und Lehrer**

Frauen	Männer	Gesamt	Frauenquote in %
684	287	971	70,4

1.3.3.2. Leitungsfunktionen

	Frauen	Männer	Gesamt	Frauenquote in %
Schulleitungen	9	4	13	69,2

1.3.3.3. Verwaltungspersonal

Frauen	Männer	Gesamt	Frauenquote in %
19	12	31	61,3

1.3.4. BILDUNGSANSTALTEN FÜR ELEMENTARPÄDAGOGIK UND SOZIALPÄDAGOGIK**1.3.4.1. Lehrerinnen und Lehrer**

Frauen	Männer	Gesamt	Frauenquote in %
281	57	338	83,1

1.3.4.2. Leitungsfunktionen

	Frauen	Männer	Gesamt	Frauenquote in %
Schulleitungen	2	1	3	66,7
Abteilungsvorstellungen	4	0	4	100

1.3.4.3. Verwaltungspersonal

Frauen	Männer	Gesamt	Frauenquote in %
16	4	20	80,0

1.4. BUNDES-BLINDENERZIEHUNGSINSTITUT UND BUNDESINSTITUT FÜR GEHÖRLOSENBILDUNG**1.4.1. Lehrerinnen und Lehrer**

Frauen	Männer	Gesamt	Frauenquote in %
178	39	217	82,0

1.4.2. Leitungsfunktionen

	Frauen	Männer	Gesamt	Frauenquote in %
Schulleitungen	2	0	2	100

1.4.3. Verwaltungspersonal

Frauen	Männer	Gesamt	Frauenquote in %
67	24	91	73,6

1.5. BUNDESSCHÜLERHEIME UND BUNDESSPORTAKADEMIEN**1.5.1. Lehrerinnen und Lehrer**

Frauen	Männer	Gesamt	Frauenquote in %
52	27	79	65,8

1.5.2. Leitungsfunktionen

	Frauen	Männer	Gesamt	Frauenquote in %
Schulleitungen	0	2	2	0
Abteilungsvorstellungen	0	2	2	0

An den Bundesschülerheimen und den Bundessportakademien sind mehrheitlich Frauen als Lehrerinnen tätig. Es hat jedoch weiterhin keine Frau eine Leitungsfunktion inne. Die Durchführung von Frauenförderungsmaßnahmen ist dringend zu intensivieren.

1.5.3. Verwaltungspersonal

Frauen	Männer	Gesamt	Frauenquote in %
36	12	48	75,0

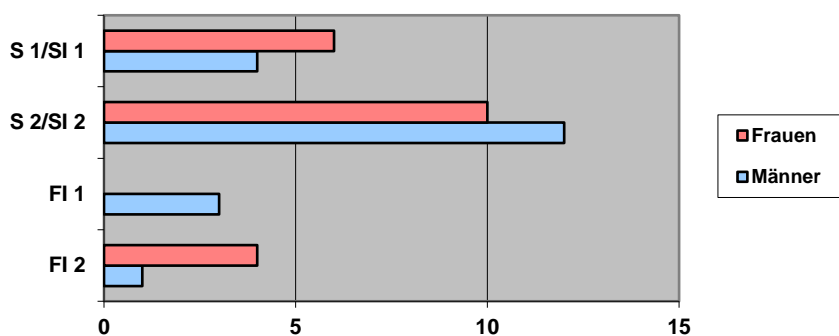
2. NIEDERÖSTERREICH

2.1 LANDESSCHULRAT FÜR NIEDERÖSTERREICH (ab 1.1.2019 Bildungsdirektion für Niederösterreich)

2.1.1. Schulaufsicht

- Landesschulinspektorin und Landesschulinspektor (S 1/SI 1)
- Pflichtschulinspektorin und Pflichtschulinspektor/Berufsschulinspektorin bzw. Berufsschulinspektor (S 2/SI 2)
- Fachinspektorin und Fachinspektor (FI 1)
- Fachinspektorin und Fachinspektor (FI 2)

Funktion	Frauen	Männer	Gesamt	Frauenquote in %
S 1/SI 1	6	4	10	60,0
S 2/SI 2	10	12	22	45,5
FI 1	0	3	3	0,0
FI 2	4	1	5	80,0



Im Bereich der Schulaufsicht ist die Frauenquote gemäß B-GIBG in den Funktionsbereichen S 2/SI 2 und FI 1 nicht erfüllt. Bis zur Erreichung der 50% - Quote sind weiterhin Frauenförderungsmaßnahmen zu setzen.

2.1.2. Leitungsfunktionen

- Abteilungsleiterin und Abteilungsleiter (AL)
- Gruppenleiterin und Gruppenleiter (GL)
- Leiter und Leiterin der Beratungsstellen (LB)
- Referatsleiterin und Referatsleiter (RL)

	Frauen	Männer	Gesamt	Frauenquote in %
AL	2	4	6	33,3
GL	1	4	5	20,0
LB	16	4	20	80,0
RL	8	4	12	66,7

Bei den Leitungsfunktionen im Landesschulrat für Niederösterreich ist die Frauenquote gemäß B-GIBG in den Bereichen Abteilungsleitungen und Gruppenleitungen nicht erfüllt. Bis zur Erreichung der 50% - Quote sind weiterhin Frauenförderungsmaßnahmen zu setzen.

2.1.3. Verwaltungspersonal

Frauen	Männer	Gesamt	Frauenquote in %
154	56	210	73,3

2.2. ALLGEMEIN BILDENDE HÖHERE SCHULEN (AHS)**2.2.1. Lehrerinnen und Lehrer**

Frauen	Männer	Gesamt	Frauenquote in %
2.384	1.308	3.692	64,5

2.2.2. Leitungsfunktionen

	Frauen	Männer	Gesamt	Frauenquote in %
Schulleitungen	25	29	54	46,3

2.2.3. Verwaltungspersonal

Frauen	Männer	Gesamt	Frauenquote in %
155	93	248	62,5

2.3. BERUFSBILDENDE MITTLERE UND HÖHERE SCHULEN (BMHS)**2.3.1. TECHNISCHE UND GEWERBLICHE LEHRANSTALTEN****2.3.1.1. Lehrerinnen und Lehrer**

Frauen	Männer	Gesamt	Frauenquote in %
269	950	1219	22,1

2.3.1.2. Leitungsfunktionen

	Frauen	Männer	Gesamt	Frauenquote in %
Schulleitungen	2	11	13	15,4
Abteilungsvorstellungen	3	26	29	10,3

Der Frauenanteil bei den Lehrerinnen und Lehrern an den technischen und gewerblichen Lehranstalten liegt bei 22%. Im Funktionsbereich Schulleitungen liegt die Frauenquote weiterhin bei lediglich 15% und bei den Abteilungsvorstellungen liegt die Frauenquote nur bei 10%. Es sind daher weiterhin dringend Frauenförderungsmaßnahmen zu setzen.

2.3.1.3. Verwaltungspersonal

Frauen	Männer	Gesamt	Frauenquote in %
100	111	211	47,4

2.3.2. LA FÜR TOURISMUS, SOZIAL- UND WIRTSCHAFTLICHE BERUFE**2.3.2.1. Lehrerinnen und Lehrer**

Frauen	Männer	Gesamt	Frauenquote in %
957	361	1318	72,6

2.3.2.2. Leitungsfunktionen

	Frauen	Männer	Gesamt	Frauenquote in %
Schulleitungen	12	17	29	41,4

An den Lehranstalten für Tourismus, Sozial- und wirtschaftliche Berufe unterrichten mehrheitlich Frauen. Im Vergleich zum Frauenförderungsplan 2017 ist im Bereich der Schulleitungen die Frauenquote von 49% auf 43% gesunken. Die Frauenquote gemäß B-GIBG ist somit nicht erfüllt. Bis zur Erreichung der 50% - Quote sind Frauenförderungsmaßnahmen zu setzen.

2.3.2.3. Verwaltungspersonal

Frauen	Männer	Gesamt	Frauenquote in %
82	26	108	75,9

2.3.3. HANDELSAKADEMIEN UND HANDELSSCHULEN**2.3.3.1. Lehrerinnen und Lehrer**

Frauen	Männer	Gesamt	Frauenquote in %
557	250	807	69,0

2.3.3.2. Leitungsfunktionen

	Frauen	Männer	Gesamt	Frauenquote in %
Schulleitungen	8	12	20	40,0

An den Handelsakademien und Handelsschulen unterrichten mehrheitlich Frauen. Im Bereich der Schulleitungen ist die Frauenquote von rund 40 % gleichgeblieben. Die Frauenquote gemäß B-GIBG ist somit nicht erfüllt. Bis zur Erreichung der 50% - Quote sind Frauenförderungsmaßnahmen zu setzen.

2.3.3.3. Verwaltungspersonal

Frauen	Männer	Gesamt	Frauenquote in %
55	23	78	70,5

2.3.4. BILDUNGSANSTALTEN FÜR ELEMENTARPÄDAGOGIK UND SOZIALPÄDAGOGIK**2.3.4.1. Lehrerinnen und Lehrer**

Frauen	Männer	Gesamt	Frauenquote in %
198	46	244	81,1

2.3.4.2. Leitungsfunktionen

	Frauen	Männer	Gesamt	Frauenquote in %
Schulleitungen	0	3	3	0,0
Abteilungsvorstellungen	6	0	6	100,0

An den Bildungsanstalten für Elementarpädagogik und Sozialpädagogik unterrichten mehrheitlich Frauen. Im Bereich der Schulleitungen ist die Frauenquote jedoch weiterhin nicht erfüllt. Bis zur Erreichung der 50% - Quote sind Frauenförderungsmaßnahmen zu setzen.

2.3.4.3. Verwaltungspersonal

Frauen	Männer	Gesamt	Frauenquote in %
14	1	15	93,3

2.4. BUNDESSCHÜLERHEIME**2.4.1. Lehrerinnen und Lehrer**

Frauen	Männer	Gesamt	Frauenquote in %
39	28	67	58,2

2.4.2. Leitungsfunktionen

	Frauen	Männer	Gesamt	Frauenquote in %
Schulleitungen	0	3	3	0,0

An den Bundesschülerheimen und den Bundessportakademien sind mehrheitlich Frauen als Lehrerinnen tätig. Es hat jedoch weiterhin keine Frau eine Leitungsfunktion inne. Die Durchführung von Frauenförderungsmaßnahmen ist dringend zu intensivieren.

2.4.3. Verwaltungspersonal

Frauen	Männer	Gesamt	Frauenquote in %
44	2	46	95,7

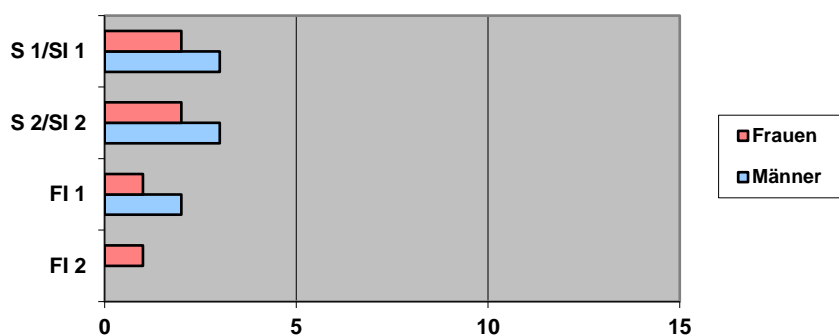
3. BURGENLAND

3.1 LANDESSCHULRAT FÜR BURGENLAND (ab 1.1.2019 Bildungsdirektion für Burgenland)

3.1.1. Schulaufsicht

- Landesschulinspektorin und Landesschulinspektor (S 1/SI 1)
- Pflichtschulinspektorin und Pflichtschulinspektor/Berufsschulinspektorin bzw. Berufsschulinspektor (S 2/SI 2)
- Fachinspektorin und Fachinspektor (FI 1)
- Fachinspektorin und Fachinspektor (FI 2)

Funktion	Frauen	Männer	Gesamt	Frauenquote in %
S 1/SI 1	2	3	5	40,0
S 2/SI 2	2	3	5	40,0
FI 1	1	2	3	33,3
FI 2	1	0	1	100,0



Im Bereich der Schulaufsicht ist die Frauenquote gemäß B-GIBG in den Funktionsbereichen S 1/SI 1, S1/SI 2 und FI 1 nicht erfüllt. Bis zur Erreichung der 50% - Quote sind weiterhin Frauenförderungsmaßnahmen zu setzen.

3.1.2. Leitungsfunktionen

- Abteilungsleiterin und Abteilungsleiter (AL)
- Leiter und Leiterin der Beratungsstellen (LB)
- Unterabteilungsleiterin und Unterabteilungsleiter (U-AL)
- Referatsleiterin und Referatsleiter (RL)

	Frauen	Männer	Gesamt	Frauenquote in %
AL	1	1	2	50,0
LB	4	0	4	100,0
U-AL	5	2	7	71,4
RL	0	1	1	0,0

Bei den Leitungsfunktionen im Landesschulrat für Burgenland ist die Frauenquote gemäß B-GIBG in den Bereichen Abteilungsleitungen und Dezernatsleitungen – mit Ausnahme der Referatsleitungen - erfüllt. Bis zur Erreichung der 50% - Quote sind im Bereich der Referatsleitungen weiterhin Frauenförderungsmaßnahmen zu setzen.

3.1.3. Verwaltungspersonal

Frauen	Männer	Gesamt	Frauenquote in %
64	13	77	83,1

3.2. ALLGEMEIN BILDENDE HÖHERE SCHULEN (AHS)**3.2.1. Lehrerinnen und Lehrer**

Frauen	Männer	Gesamt	Frauenquote in %
423	239	662	63,9

3.2.2. Leitungsfunktionen

	Frauen	Männer	Gesamt	Frauenquote in %
Schulleitungen	4	6	10	40,0

An den allgemein bildenden höheren Schulen unterrichten mehrheitlich Frauen. Im Funktionsbereich Schulleitungen ist die Frauenquote von 36% auf 40% gestiegen. Die Frauenquote gemäß § B-GIBG ist somit weiterhin nicht erfüllt. Bis zur Erreichung der 50%-Quote sind Frauenförderungsmaßnahmen zu setzen.

3.2.3. Verwaltungspersonal

Frauen	Männer	Gesamt	Frauenquote in %
48	16	64	75,0

3.3. BERUFSBILDENDE MITTLERE UND HÖHERE SCHULEN (BMHS)**3.3.1. TECHNISCHE UND GEWERBLICHE LEHRANSTALTEN****3.3.1.1. Lehrerinnen und Lehrer**

Frauen	Männer	Gesamt	Frauenquote in %
66	219	285	23,2

3.3.1.2. Leitungsfunktionen

	Frauen	Männer	Gesamt	Frauenquote in %
Schulleitungen	1	2	3	33,3
Abteilungsvorstellungen	2	2	4	50,0

Der Frauenanteil bei den Lehrerinnen und Lehrern an den technischen und gewerblichen Lehranstalten liegt bei 23%. Im Funktionsbereich Schulleitungen liegt die Frauenquote im Vergleich zum Frauenförderungsplan 2017 weiterhin bei lediglich 33%, bei den Abteilungsvorstellungen ist die Frauenquote von 40% auf 50% gestiegen. Es sind daher weiterhin bei den Schulleitungen Frauenförderungsmaßnahmen zu setzen.

3.3.1.3. Verwaltungspersonal

Frauen	Männer	Gesamt	Frauenquote in %
27	15	42	64,3

3.3.2. LA FÜR TOURISMUS, SOZIAL- UND WIRTSCHAFTLICHE BERUFE**3.3.2.1. Lehrerinnen und Lehrer**

Frauen	Männer	Gesamt	Frauenquote in %
255	82	337	75,7

3.3.2.2. Leitungsfunktionen

	Frauen	Männer	Gesamt	Frauenquote in %
Schulleitungen	3	3	6	50,0

3.3.2.3. Verwaltungspersonal

Frauen	Männer	Gesamt	Frauenquote in %
31	8	39	79,5

3.3.3. HANDELSAKADEMIEN UND HANDELSSCHULEN**3.3.3.1. Lehrerinnen und Lehrer**

Frauen	Männer	Gesamt	Frauenquote in %
224	110	334	67,1

3.3.3.2. Leitungsfunktionen

	Frauen	Männer	Gesamt	Frauenquote in %
Schulleitungen	2	5	7	28,6

An den Handelsakademien und Handelsschulen unterrichten mehrheitlich Frauen. Im Bereich der Schulleitungen ist die Frauenquote im Vergleich zum Frauenförderungsplan 2017 von 38% auf rund 29% gesunken. Bis zur Erreichung der 50% - Quote sind Frauenförderungsmaßnahmen zu setzen.

3.3.3.3. Verwaltungspersonal

Frauen	Männer	Gesamt	Frauenquote in %
30	10	40	75,0

3.3.4. BILDUNGSANSTALTEN FÜR ELEMENTARPÄDAGOGIK UND SOZIALPÄDAGOGIK**3.3.4.1. Lehrerinnen und Lehrer**

Frauen	Männer	Gesamt	Frauenquote in %
44	19	63	69,8

3.3.4.2. Leitungsfunktionen

	Frauen	Männer	Gesamt	Frauenquote in %
Schulleitungen	0	1	1	0,0
Abteilungsvorstellungen	1	0	1	100,0

3.3.4.3. Verwaltungspersonal

Frauen	Männer	Gesamt	Frauenquote in %
9	1	10	90,0

3.4. BUNDESSCHÜLERHEIME**3.4.1. Lehrerinnen und Lehrer**

Frauen	Männer	Gesamt	Frauenquote in %
1	1	2	50,0

3.4.2. Leitungsfunktionen

	Frauen	Männer	Gesamt	Frauenquote in %
Schulleitungen	1	1	2	50,0

3.4.3. Verwaltungspersonal

Frauen	Männer	Gesamt	Frauenquote in %
18	4	22	81,8

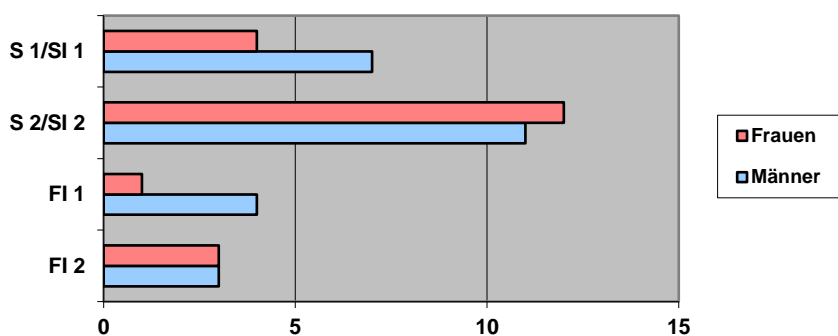
4. OBERÖSTERREICH

4.1 LANDESSCHULRAT FÜR OBERÖSTERREICH (ab 1.1.2019 Bildungsdirektion für Oberösterreich)

4.1.1. Schulaufsicht

- Landesschulinspektorin und Landesschulinspektor (S 1/SI 1)
- Pflichtschulinspektorin und Pflichtschulinspektor/Berufsschulinspektorin bzw. Berufsschulinspektor (S 2/SI 2)
- Fachinspektorin und Fachinspektor (FI 1)
- Fachinspektorin und Fachinspektor (FI 2)

Funktion	Frauen	Männer	Gesamt	Frauenquote in %
S 1/SI 1	4	7	11	36,4
S 2/SI 2	12	11	23	52,2
FI 1	1	4	5	20,0
FI 2	3	3	6	50,0



Im Bereich der Schulaufsicht ist die Frauenquote gemäß B-GIBG in den Funktionsbereichen S 1/SI 1 und FI 1 nicht erfüllt. Bis zur Erreichung der 50% - Quote sind weiterhin Frauenförderungsmaßnahmen zu setzen.

4.1.2. Leitungsfunktionen

- Abteilungsleiterin und Abteilungsleiter (AL)
- Leiter und Leiterin der Beratungsstellen (LB)
- Unterabteilungsleiterin und Unterabteilungsleiter (U-AL)
- Referatsleiterin und Referatsleiter (RL)

	Frauen	Männer	Gesamt	Frauenquote in %
AL	0	4	4	0,0
LB	3	1	4	75,0
U-AL	3	4	7	42,9
RL	5	4	9	55,6

Bei den Leitungsfunktionen im Landesschulrat für Oberösterreich ist die Frauenquote gemäß B-GIBG – mit Ausnahme der Referatsleitungen – nicht erfüllt, im Bereich der Abteilungsleitungen und Leitungen der Beratungsstellen 0%. Frauenförderungsmaßnahmen sind dringend notwendig.

4.1.3. Verwaltungspersonal

Frauen	Männer	Gesamt	Frauenquote in %
168	45	213	78,9

4.2.2. ALLGEMEIN BILDENDE HÖHERE SCHULEN (AHS)**4.2.1. Lehrerinnen und Lehrer**

Frauen	Männer	Gesamt	Frauenquote in %
1.898	1.059	2.957	64,2

4.2.2. Leitungsfunktionen

	Frauen	Männer	Gesamt	Frauenquote in %
Schulleitungen	15	34	49	30,6

An den allgemein bildenden höheren Schulen unterrichten mehrheitlich Frauen. Im Funktionsbereich Schulleitungen ist die Frauenquote im Vergleich zum Frauenförderungsplan 2017 von 35% auf 31% gesunken. Die Frauenquote gemäß § B-GIBG ist somit weiterhin nicht erfüllt. Bis zur Erreichung der 50%-Quote sind Frauenförderungsmaßnahmen zu setzen.

4.2.3. Verwaltungspersonal

Frauen	Männer	Gesamt	Frauenquote in %
183	70	253	72,3

4.3. BERUFSBILDENDE MITTLERE UND HÖHERE SCHULEN (BMHS)**4.3.1. TECHNISCHE UND GEWERBLICHE LEHRANSTALTEN****4.3.1.1. Lehrerinnen und Lehrer**

Frauen	Männer	Gesamt	Frauenquote in %
300	994	1.294	23,2

4.3.1.2. Leitungsfunktionen

	Frauen	Männer	Gesamt	Frauenquote in %
Schulleitungen	2	13	15	13,3
Abteilungsvorstellungen	2	23	25	8,0

Der Frauenanteil bei den Lehrerinnen und Lehrern an den technischen und gewerblichen Lehranstalten liegt bei 23%. Im Funktionsbereich Schulleitungen liegt die Frauenquote weiterhin bei lediglich 13% und bei den Abteilungsvorstellungen bei 8%. Es sind daher weiterhin dringend Frauenförderungsmaßnahmen zu setzen.

4.3.1.3. Verwaltungspersonal

Frauen	Männer	Gesamt	Frauenquote in %
105	56	161	65,2

4.3.2. LA FÜR TOURISMUS, SOZIAL- UND WIRTSCHAFTLICHE BERUFE**4.3.2.1. Lehrerinnen und Lehrer**

Frauen	Männer	Gesamt	Frauenquote in %
841	285	1.126	74,7

4.3.2.2. Leitungsfunktionen

	Frauen	Männer	Gesamt	Frauenquote in %
Schulleitungen	10	15	25	40,0

An den Lehranstalten für Tourismus, Sozial- und wirtschaftliche Berufe unterrichten mehrheitlich Frauen. Im Vergleich zum Frauenförderungsplan 2017 ist im Bereich der Schulleitungen die Frauenquote von 31% auf 40 % gestiegen. Die Frauenquote gemäß B-GIBG ist somit nicht erfüllt. Bis zur Erreichung der 50% - Quote sind Frauenförderungsmaßnahmen zu setzen.

4.3.2.3. Verwaltungspersonal

Frauen	Männer	Gesamt	Frauenquote in %
111	19	130	85,4

4.3.3. HANDELSAKADEMIEN UND HANDELSSCHULEN**4.3.3.1. Lehrerinnen und Lehrer**

Frauen	Männer	Gesamt	Frauenquote in %
507	247	754	67,2

4.3.3.2. Leitungsfunktionen

	Frauen	Männer	Gesamt	Frauenquote in %
Schulleitungen	8	10	18	44,4

An den Handelsakademien und Handelsschulen unterrichten mehrheitlich Frauen. Im Bereich der Schulleitungen die Frauenquote weiterhin bei 44%. Die Frauenquote gemäß B-GIBG ist somit nicht erfüllt. Bis zur Erreichung der 50% - Quote sind Frauenförderungsmaßnahmen zu setzen.

4.3.3.3. Verwaltungspersonal

Frauen	Männer	Gesamt	Frauenquote in %
62	22	84	73,8

4.3.4. BILDUNGSANSTALTEN FÜR ELEMENTARPÄDAGOGIK UND SOZIALPÄDAGOGIK**4.3.4.1. Lehrerinnen und Lehrer**

Frauen	Männer	Gesamt	Frauenquote in %
215	59	274	78,5

4.3.4.2. Leitungsfunktionen

	Frauen	Männer	Gesamt	Frauenquote in %
Schulleitungen	5	1	6	83,3
Abteilungsvorstellungen	3	0	3	100,0

4.3.4.3. Verwaltungspersonal

Frauen	Männer	Gesamt	Frauenquote in %
18	2	20	90,0

4.4. BUNDESSPORTAKADEMIEN**4.4.1. Lehrerinnen und Lehrer**

Frauen	Männer	Gesamt	Frauenquote in %
0	4	4	0,0

4.4.2. Leitungsfunktionen

	Frauen	Männer	Gesamt	Frauenquote in %
Schulleitungen	0	1	1	0,0
Abteilungsvorstellungen	0	1	1	0,0

An den Bundessportakademien hat weiterhin keine Frau eine Leitungsfunktion inne. Die Durchführung von Frauenförderungsmaßnahmen ist dringend zu intensivieren.

4.4.3. Verwaltungspersonal

Frauen	Männer	Gesamt	Frauenquote in %
3	1	4	75,0

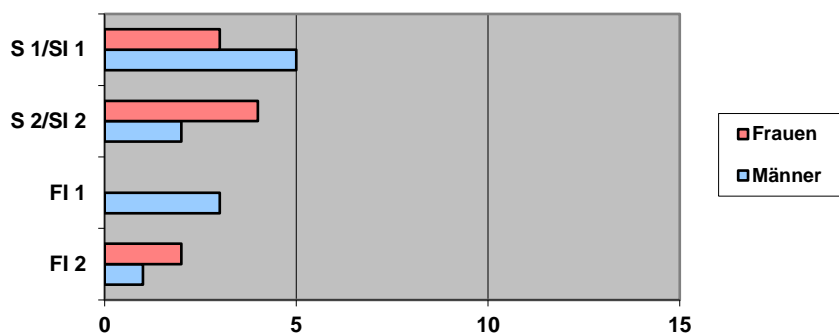
5. SALZBURG

5.1 LANDESSCHULRAT FÜR SALZBURG (ab 1.1.2019 Bildungsdirektion für Salzburg)

5.1.1. Schulaufsicht

- Landesschulinspektorin und Landesschulinspektor (S 1/SI 1)
- Pflichtschulinspektorin und Pflichtschulinspektor/Berufsschulinspektorin bzw. Berufsschulinspektor (S 2/SI 2)
- Fachinspektorin und Fachinspektor (FI 1)
- Fachinspektorin und Fachinspektor (FI 2)

Funktion	Frauen	Männer	Gesamt	Frauenquote in %
S 1/SI 1	3	5	8	37,5
S 2/SI 2	4	2	6	66,7
FI 1	0	3	3	0,0
FI 2	2	1	3	66,7



Im Bereich der Schulaufsicht ist die Frauenquote gemäß B-GIBG in den Funktionsbereichen S 1/SI 1 und FI 1 nicht erfüllt. Bis zur Erreichung der 50% - Quote sind weiterhin Frauenförderungsmaßnahmen zu setzen.

5.1.2. Leitungsfunktionen

- Abteilungsleiterin und Abteilungsleiter (AL)
- Leiter und Leiterin der Beratungsstellen (LB)
- Referatsleiterin und Referatsleiter (RL)

	Frauen	Männer	Gesamt	Frauenquote in %
AL	3	0	3	100,0
LB	4	2	6	66,7
RL	4	4	8	50,0

5.1.3. Verwaltungspersonal

Frauen	Männer	Gesamt	Frauenquote in %
61	20	81	75,3

5.2.2. ALLGEMEIN BILDENDE HÖHERE SCHULEN (AHS)**5.2.1. Lehrerinnen und Lehrer**

Frauen	Männer	Gesamt	Frauenquote in %
931	611	1.541	60,4

5.2.2. Leitungsfunktionen

	Frauen	Männer	Gesamt	Frauenquote in %
Schulleitungen	9	19	28	32,1

An den allgemein bildenden höheren Schulen unterrichten mehrheitlich Frauen. Im Vergleich zum Frauenförderungsplan 2017 ist im Bereich der Schulleitungen die Frauenquote von 39% auf 32% gesunken. Die Frauenquote gemäß B-GIBG ist somit nicht erfüllt. Bis zur Erreichung der 50% - Quote sind Frauenförderungsmaßnahmen zu setzen.

5.2.3. Verwaltungspersonal

Frauen	Männer	Gesamt	Frauenquote in %
87	42	129	67,4

5.3. BERUFSBILDENDE MITTLERE UND HÖHERE SCHULEN (BMHS)**5.3.1. TECHNISCHE UND GEWERBLICHE LEHRANSTALTEN****5.3.1.1. Lehrerinnen und Lehrer**

Frauen	Männer	Gesamt	Frauenquote in %
101	429	530	19,1

5.3.1.2. Leitungsfunktionen

	Frauen	Männer	Gesamt	Frauenquote in %
Schulleitungen	0	4	4	0,0
Abteilungsvorstellungen	0	13	13	0,0

Der Frauenanteil bei den Lehrerinnen und Lehrern an den technischen und gewerblichen Lehranstalten liegt bei 19,1%. Es ist weiterhin weder eine Frau als Schulleiterin noch als Abteilungsvorständin tätig. Es sind daher weiterhin dringend erforderliche Frauenförderungsmaßnahmen zu intensivieren.

5.3.1.3. Verwaltungspersonal

Frauen	Männer	Gesamt	Frauenquote in %
35	19	54	64,8

5.3.2. LA FÜR TOURISMUS, SOZIAL- UND WIRTSCHAFTLICHE BERUFE**5.3.2.1. Lehrerinnen und Lehrer**

Frauen	Männer	Gesamt	Frauenquote in %
477	169	646	73,8

5.3.2.2. Leitungsfunktionen

	Frauen	Männer	Gesamt	Frauenquote in %
Schulleitungen	8	9	27	47,1

An den Lehranstalten für Tourismus, Sozial- und wirtschaftliche Berufe unterrichten mehrheitlich Frauen. Im Bereich der Schulleitungen liegt die Frauenquote weiterhin bei 47%. Die Frauenquote gemäß B-GIBG ist somit nicht erfüllt. Bis zur Erreichung der 50% - Quote sind Frauenförderungsmaßnahmen zu setzen.

5.3.2.3. Verwaltungspersonal

Frauen	Männer	Gesamt	Frauenquote in %
18	7	25	72,0

5.3.3. HANDELSAKADEMIEN UND HANDELSSCHULEN**5.3.3.1. Lehrerinnen und Lehrer**

Frauen	Männer	Gesamt	Frauenquote in %
207	126	333	62,2

5.3.3.2. Leitungsfunktionen

	Frauen	Männer	Gesamt	Frauenquote in %
Schulleitungen	3	6	9	33,3

An den Handelsakademien und Handelsschulen unterrichten mehrheitlich Frauen. Im Vergleich zum Frauenförderungsplan 2017 ist im Bereich der Schulleitungen die Frauenquote von 50 % auf 33% gesunken. Die Frauenquote gemäß B-GIBG ist somit nicht erfüllt. Bis zur Erreichung der 50% - Quote sind Frauenförderungsmaßnahmen zu setzen.

5.3.3.3. Verwaltungspersonal

Frauen	Männer	Gesamt	Frauenquote in %
22	13	35	62,9

5.3.4. BILDUNGSANSTALTEN FÜR ELEMENTARPÄDAGOGIK UND SOZIALPÄDAGOGIK**5.3.4.1. Lehrerinnen und Lehrer**

Frauen	Männer	Gesamt	Frauenquote in %
88	17	105	83,8

5.3.4.2. Leitungsfunktionen

	Frauen	Männer	Gesamt	Frauenquote in %
Schulleitungen	1	1	2	50,0
Abteilungsvorstellungen	2	0	2	100,0

5.3.4.3. Verwaltungspersonal

Frauen	Männer	Gesamt	Frauenquote in %
5	1	6	83,3

5.4. BUNDESSCHÜLERHEIME**5.4.1. Verwaltungspersonal**

Frauen	Männer	Gesamt	Frauenquote in %
4	1	5	80,0

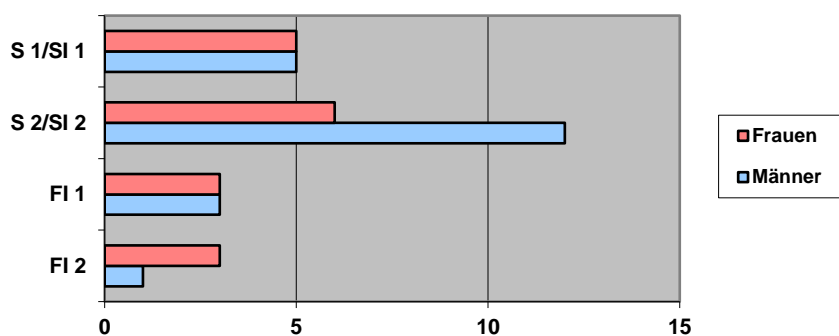
6. STEIERMARK

6.1 LANDESSCHULRAT FÜR STEIERMARK (ab 1.1.2019 Bildungsdirektion für Steiermark)

6.1.1. Schulaufsicht

- Landesschulinspektorin und Landesschulinspektor (S 1/SI 1)
- Pflichtschulinspektorin und Pflichtschulinspektor/Berufsschulinspektorin bzw. Berufsschulinspektor (S 2/SI 2)
- Fachinspektorin und Fachinspektor (FI 1)
- Fachinspektorin und Fachinspektor (FI 2)

Funktion	Frauen	Männer	Gesamt	Frauenquote in %
S 1/SI 1	5	5	10	50,0
S 2/SI 2	6	12	18	33,3
FI 1	3	3	6	50,0
FI 2	3	1	4	75,0



Im Bereich der Schulaufsicht ist die Frauenquote gemäß B-GlBG in den Funktionsbereichen S 2/SI 2 nicht erfüllt. Bis zur Erreichung der 50% - Quote sind weiterhin Frauenförderungsmaßnahmen zu setzen.

6.1.2. Leitungsfunktionen

- Abteilungsleiterin und Abteilungsleiter (AL)
- Leiter und Leiterin der Beratungsstellen (LB)
- Unterabteilungsleiterin und Unterabteilungsleiter (U-AL)
- Referatsleiterin und Referatsleiter (RL)

	Frauen	Männer	Gesamt	Frauenquote in %
AL	1	4	5	20,0
LB	5	1	6	83,3
U-AL	11	9	20	55,0
RL	0	1	1	0,0

Bei den Leitungsfunktionen im Landesschulrat für Steiermark ist die Frauenquote gemäß B-GlBG in den Bereichen Abteilungsleitungen und Referatsleitungen nicht erfüllt. Bis zur Erreichung der 50% - Quote sind weiterhin Frauenförderungsmaßnahmen zu setzen.

6.1.3. Verwaltungspersonal

Frauen	Männer	Gesamt	Frauenquote in %
99	42	141	70,2

6.2.2. ALLGEMEIN BILDENDE HÖHERE SCHULEN (AHS)**6.2.1. Lehrerinnen und Lehrer**

Frauen	Männer	Gesamt	Frauenquote in %
2.044	1.073	3.117	65,6

6.2.2. Leitungsfunktionen

	Frauen	Männer	Gesamt	Frauenquote in %
Schulleitungen	22	24	46	47,8

An den allgemein bildenden höheren Schulen unterrichten mehrheitlich Frauen. Im Vergleich zum Frauenförderungsplan 2017 ist im Bereich der Schulleitungen die Frauenquote von 40% auf rund 48% gestiegen. Die Frauenquote gemäß B-GIBG ist somit nicht erfüllt. Bis zur Erreichung der 50% - Quote sind Frauenförderungsmaßnahmen zu setzen.

6.2.3. Verwaltungspersonal

Frauen	Männer	Gesamt	Frauenquote in %
202	108	310	65,2

6.3. BERUFSBILDENDE MITTLERE UND HÖHERE SCHULEN (BMHS)**6.3.1. TECHNISCHE UND GEWERBLICHE LEHRANSTALTEN****6.3.1.1. Lehrerinnen und Lehrer**

Frauen	Männer	Gesamt	Frauenquote in %
252	666	918	27,5

6.3.1.2. Leitungsfunktionen

	Frauen	Männer	Gesamt	Frauenquote in %
Schulleitungen	2	7	9	22,2
Abteilungsvorstellungen	1	16	17	5,9

Der Frauenanteil bei den Lehrerinnen und Lehrern an den technischen und gewerblichen Lehranstalten liegt bei 28%. Im Funktionsbereich Schulleitungen liegt die Frauenquote weiterhin bei lediglich 22%. Bei den Abteilungsvorstellungen ist die Frauenquote im Vergleich zu 2017 von 9% auf 6% gestiegen. Es sind daher weiterhin dringend Frauenförderungsmaßnahmen zu setzen.

6.3.1.3. Verwaltungspersonal

Frauen	Männer	Gesamt	Frauenquote in %
94	64	158	59,5

6.3.2. LA FÜR TOURISMUS, SOZIAL- UND WIRTSCHAFTLICHE BERUFE**6.3.2.1. Lehrerinnen und Lehrer**

Frauen	Männer	Gesamt	Frauenquote in %
610	149	759	80,4

6.3.2.2. Leitungsfunktionen

	Frauen	Männer	Gesamt	Frauenquote in %
Schulleitungen	11	8	19	57,9

6.3.2.3. Verwaltungspersonal

Frauen	Männer	Gesamt	Frauenquote in %
80	21	101	79,2

6.3.3. HANDELSAKADEMIEN UND HANDELSSCHULEN**6.3.3.1. Lehrerinnen und Lehrer**

Frauen	Männer	Gesamt	Frauenquote in %
411	192	603	68,2

6.3.3.2. Leitungsfunktionen

	Frauen	Männer	Gesamt	Frauenquote in %
Schulleitungen	7	8	15	46,7

An den Handelsakademien und Handelsschulen sind mehrheitlich Frauen als Lehrerinnen tätig. Im Bereich der Schulleitungen hat sich die Frauenquote im Vergleich zum Frauenförderungsplan 2017 von 56% auf 46,7% reduziert. Die Frauenquote gemäß B-GIBG ist somit nicht erfüllt. Bis zur Erreichung der 50% - Quote sind Frauenförderungsmaßnahmen zu setzen.

6.3.3.3. Verwaltungspersonal

Frauen	Männer	Gesamt	Frauenquote in %
64	16	80	80

6.3.4. BILDUNGSANSTALTEN FÜR ELEMENTARPÄDAGOGIK UND SOZIALPÄDAGOGIK**6.3.4.1. Lehrerinnen und Lehrer**

Frauen	Männer	Gesamt	Frauenquote in %
185	57	242	76,4

6.3.4.2. Leitungsfunktionen

	Frauen	Männer	Gesamt	Frauenquote in %
Schulleitungen	3	2	5	60,0
Abteilungsvorstellungen	6	0	6	100,0

6.3.4.3. Verwaltungspersonal

Frauen	Männer	Gesamt	Frauenquote in %
26	4	30	86,7

6.4. BUNDESSPORTAKADEMIEN**6.4.1. Lehrerinnen und Lehrer**

Frauen	Männer	Gesamt	Frauenquote in %
0	2	2	0,0

6.4.2. Leitungsfunktionen

	Frauen	Männer	Gesamt	Frauenquote in %
Schulleitungen	0	1	1	0,0
Abteilungsvorstellungen	0	1	1	0,0

An den Bundessportakademien hat weiterhin keine Frau eine Leitungsfunktion inne. Die Durchführung von Frauenförderungsmaßnahmen ist dringend zu intensivieren.

6.4.3. Verwaltungspersonal

Frauen	Männer	Gesamt	Frauenquote in %
4	0	4	100,0

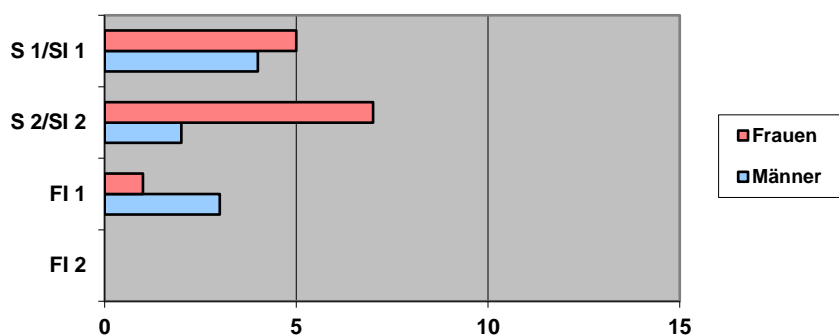
7. KÄRNTEN

7.1 LANDESSCHULRAT FÜR KÄRNTEN (ab 1.1.2019 Bildungsdirektion für Kärnten)

7.1.1. Schulaufsicht

- Landesschulinspektorin und Landesschulinspektor (S 1/SI 1)
- Pflichtschulinspektorin und Pflichtschulinspektor/Berufsschulinspektorin bzw. Berufsschulinspektor (S 2/SI 2)
- Fachinspektorin und Fachinspektor (FI 1)

Funktion	Frauen	Männer	Gesamt	Frauenquote in %
S 1/SI 1	5	4	9	55,6
S 2/SI 2	7	2	9	77,8
FI 1	1	3	4	25,0



Im Bereich der Schulaufsicht ist die Frauenquote gemäß B-GIBG in den Funktionsbereichen FI 1 nicht erfüllt. Bis zur Erreichung der 50% - Quote sind weiterhin Frauenförderungsmaßnahmen zu setzen.

7.1.2. Leitungsfunktionen

- Abteilungsleiterin und Abteilungsleiter (AL)
- Leiter und Leiterin der Beratungsstellen (LB)
- Referatsleiterin und Referatsleiter (RL)

	Frauen	Männer	Gesamt	Frauenquote in %
AL	1	2	3	33,3
LB	4	1	5	80,0
RL	3	1	4	75,0

Bei den Leitungsfunktionen im Landesschulrat für Kärnten ist die Frauenquote gemäß B-GIBG in den Bereichen Abteilungsleitungen nicht erfüllt. Bis zur Erreichung der 50% - Quote sind weiterhin Frauenförderungsmaßnahmen zu setzen.

7.1.3. Verwaltungspersonal

Frauen	Männer	Gesamt	Frauenquote in %
65	24	89	73,0

7.2.2. ALLGEMEIN BILDENDE HÖHERE SCHULEN (AHS)**7.2.1. Lehrerinnen und Lehrer**

Frauen	Männer	Gesamt	Frauenquote in %
825	452	1.277	64,6

7.2.2. Leitungsfunktionen

	Frauen	Männer	Gesamt	Frauenquote in %
Schulleitungen	6	16	22	27,3

An den allgemein bildenden höheren Schulen unterrichten mehrheitlich Frauen. Im Vergleich zum Frauenförderungsplan 2017 ist im Bereich der Schulleitungen die Frauenquote von 36% auf rund 27% gesunken. Die Frauenquote gemäß B-GIBG ist somit nicht erfüllt. Bis zur Erreichung der 50% - Quote sind Frauenförderungsmaßnahmen zu setzen.

7.2.3. Verwaltungspersonal

Frauen	Männer	Gesamt	Frauenquote in %
49	38	87	56,3

7.3. BERUFSBILDENDE MITTLERE UND HÖHERE SCHULEN (BMHS)**7.3.1. TECHNISCHE UND GEWERBLICHE LEHRANSTALTEN****7.3.1.1. Lehrerinnen und Lehrer**

Frauen	Männer	Gesamt	Frauenquote in %
122	368	490	24,9

7.3.1.2. Leitungsfunktionen

	Frauen	Männer	Gesamt	Frauenquote in %
Schulleitungen	1	4	5	20,0
Abteilungsvorstellungen	0	13	13	0,0

Der Frauenanteil bei den Lehrerinnen und Lehrern an den technischen und gewerblichen Lehranstalten liegt bei 25%. Im Funktionsbereich Schulleitungen liegt die Frauenquote weiterhin bei lediglich 20% und es ist weiterhin keine Frau als Abteilungsvorständin tätig. Die Durchführung von Frauenförderungsmaßnahmen ist dringend zu intensivieren.

7.3.1.3. Verwaltungspersonal

Frauen	Männer	Gesamt	Frauenquote in %
32	30	62	51,6

7.3.2. LA FÜR TOURISMUS, SOZIAL- UND WIRTSCHAFTLICHE BERUFE**7.3.2.1. Lehrerinnen und Lehrer**

Frauen	Männer	Gesamt	Frauenquote in %
427	134	561	76,1

7.3.2.2. Leitungsfunktionen

	Frauen	Männer	Gesamt	Frauenquote in %
Schulleitungen	4	9	13	30,8

An den Lehranstalten für Tourismus, Sozial- und wirtschaftliche Berufe unterrichten mehrheitlich Frauen. Im Bereich der Schulleitungen ist die Frauenquote weiterhin bei 31%. Die Frauenquote gemäß B-GIBG ist somit nicht erfüllt. Bis zur Erreichung der 50% - Quote sind Frauenförderungsmaßnahmen zu setzen.

7.3.2.3. Verwaltungspersonal

Frauen	Männer	Gesamt	Frauenquote in %
25	8	33	75,8

7.3.3. HANDELSAKADEMIEN UND HANDELSSCHULEN**7.3.3.1. Lehrerinnen und Lehrer**

Frauen	Männer	Gesamt	Frauenquote in %
258	111	369	69,9

7.3.3.2. Leitungsfunktionen

	Frauen	Männer	Gesamt	Frauenquote in %
Schulleitungen	3	5	8	37,5

An den Handelsakademien und Handelsschulen unterrichten mehrheitlich Frauen. Im Vergleich zum Frauenförderungsplan 2017 ist im Bereich der Schulleitungen die Frauenquote von 33% auf rund 38% gestiegen. Die Frauenquote gemäß B-GIBG ist somit nicht erfüllt. Bis zur Erreichung der 50% - Quote sind Frauenförderungsmaßnahmen zu setzen.

7.3.3.3. Verwaltungspersonal

Frauen	Männer	Gesamt	Frauenquote in %
15	10	25	60,0

7.3.4. BILDUNGSANSTALTEN FÜR ELEMENTARPÄDAGOGIK UND SOZIALPÄDAGOGIK**7.3.4.1. Lehrerinnen und Lehrer**

Frauen	Männer	Gesamt	Frauenquote in %
65	11	76	85,5

7.3.4.2. Leitungsfunktionen

	Frauen	Männer	Gesamt	Frauenquote in %
Schulleitungen	1	0	1	100,0
Abteilungsvorstellungen	1	0	1	100,0

7.3.4.3. Verwaltungspersonal

Frauen	Männer	Gesamt	Frauenquote in %
6	0	6	100,00

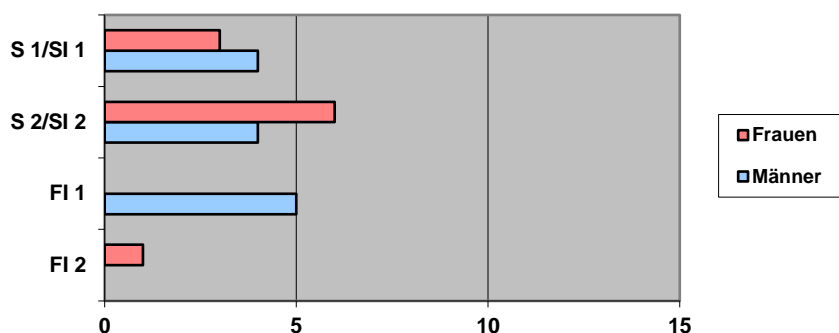
8. TIROL

8.1 LANDESSCHULRAT FÜR TIROL (ab 1.1.2019 Bildungsdirektion für Tirol)

8.1.1. Schulaufsicht

- Landesschulinspektorin und Landesschulinspektor (S 1/SI 1)
- Pflichtschulinspektorin und Pflichtschulinspektor/Berufsschulinspektorin bzw. Berufsschulinspektor (S 2/SI 2)
- Fachinspektorin und Fachinspektor (FI 1)
- Fachinspektorin und Fachinspektor (FI 2)

Funktion	Frauen	Männer	Gesamt	Frauenquote in %
S 1/SI 1	3	4	7	42,90
S 2/SI 2	6	4	10	60,0
FI 1	0	5	5	0,0
FI 2	1	0	1	100,0



Im Bereich der Schulaufsicht ist die Frauenquote gemäß B-GIBG in den Funktionsbereichen S 1/SI 1 und FI 1 nicht erfüllt. Bis zur Erreichung der 50% - Quote sind weiterhin Frauenförderungsmaßnahmen zu setzen.

8.1.2. Leitungsfunktionen

- Abteilungsleiterin und Abteilungsleiter (AL)
- Leiter und Leiterin der Beratungsstellen (LB)
- Referatsleiterin und Referatsleiter (RL)

	Frauen	Männer	Gesamt	Frauenquote in %
AL	3	1	4	75,0
LB	6	2	8	75,0
RL	2	3	5	40,0

Bei den Leitungsfunktionen im Landesschulrat für Tirol ist die Frauenquote gemäß B-GIBG im Bereich Referatsleitungen nicht erfüllt. Bis zur Erreichung der 50% - Quote sind weiterhin Frauenförderungsmaßnahmen zu setzen.

8.1.3. Verwaltungspersonal

Frauen	Männer	Gesamt	Frauenquote in %
70	22	92	76,1

8.2.2. ALLGEMEIN BILDENDE HÖHERE SCHULEN (AHS)**8.2.1. Lehrerinnen und Lehrer**

Frauen	Männer	Gesamt	Frauenquote in %
926	655	1.581	58,6

8.2.2. Leitungsfunktionen

	Frauen	Männer	Gesamt	Frauenquote in %
Schulleitungen	7	20	27	25,9

An den allgemein bildenden höheren Schulen unterrichten mehrheitlich Frauen. Im Vergleich zum Frauenförderungsplan 2017 ist im Bereich der Schulleitungen die Frauenquote von 31% auf rund 26% gesunken. Die Frauenquote gemäß B-GIBG ist somit nicht erfüllt. Bis zur Erreichung der 50% - Quote sind Frauenförderungsmaßnahmen zu setzen.

8.2.3. Verwaltungspersonal

Frauen	Männer	Gesamt	Frauenquote in %
72	30	102	70,6

8.3. BERUFSBILDENDE MITTLERE UND HÖHERE SCHULEN (BMHS)**8.3.1. TECHNISCHE UND GEWERBLICHE LEHRANSTALTEN****8.3.1.1. Lehrerinnen und Lehrer**

Frauen	Männer	Gesamt	Frauenquote in %
152	449	601	25,3

8.3.1.2. Leitungsfunktionen

	Frauen	Männer	Gesamt	Frauenquote in %
Schulleitungen	1	10	11	9,1
Abteilungsvorstellungen	2	9	11	18,18

Der Frauenanteil bei den Lehrerinnen und Lehrern an den technischen und gewerblichen Lehranstalten liegt bei 25%. Im Funktionsbereich Schulleitungen liegt die Frauenquote weiterhin bei lediglich 9% und bei den Abteilungsvorstellungen liegt die Frauenquote lediglich bei 18%. Es sind daher weiterhin dringend Frauenförderungsmaßnahmen zu setzen.

8.3.1.3. Verwaltungspersonal

Frauen	Männer	Gesamt	Frauenquote in %
34	21	55	61,8

8.3.2. LA FÜR TOURISMUS, SOZIAL- UND WIRTSCHAFTLICHE BERUFE**8.3.2.1. Lehrerinnen und Lehrer**

Frauen	Männer	Gesamt	Frauenquote in %
437	167	604	72,4

8.3.2.2. Leitungsfunktionen

	Frauen	Männer	Gesamt	Frauenquote in %
Schulleitungen	6	5	11	54,5

8.3.2.3. Verwaltungspersonal

Frauen	Männer	Gesamt	Frauenquote in %
41	22	63	65,1

8.3.3. HANDELSAKADEMIEN UND HANDELSSCHULEN**8.3.3.1. Lehrerinnen und Lehrer**

Frauen	Männer	Gesamt	Frauenquote in %
293	202	495	59,2

8.3.3.2. Leitungsfunktionen

	Frauen	Männer	Gesamt	Frauenquote in %
Schulleitungen	3	7	10	30,0

An den Handelsakademien und Handelsschulen unterrichten mehrheitlich Frauen. Im Vergleich zum Frauenförderungsplan 2017 ist im Bereich der Schulleitungen die Frauenquote von 36% auf 30% gesunken. Die Frauenquote gemäß B-GIBG ist somit nicht erfüllt. Bis zur Erreichung der 50% - Quote sind Frauenförderungsmaßnahmen zu setzen.

8.3.3.3. Verwaltungspersonal

Frauen	Männer	Gesamt	Frauenquote in %
26	18	44	59,1

8.3.4. BILDUNGSANSTALTEN FÜR ELEMENTARPÄDAGOGIK UND SOZIALPÄDAGOGIK**8.3.4.1. Lehrerinnen und Lehrer**

Frauen	Männer	Gesamt	Frauenquote in %
136	51	187	72,73

8.3.4.2. Leitungsfunktionen

	Frauen	Männer	Gesamt	Frauenquote in %
Schulleitungen	4	0	4	100,0
Abteilungsvorstellungen	2	0	2	100,0

8.3.4.3. Verwaltungspersonal

Frauen	Männer	Gesamt	Frauenquote in %
3	1	4	75,0

8.4. BUNDESSCHÜLERHEIME UND BUNDESSPORTAKADEMIEN

8.4.1. Lehrerinnen und Lehrer

Frauen	Männer	Gesamt	Frauenquote in %
6	1	7	85,71

8.4.2. Leitungsfunktionen

	Frauen	Männer	Gesamt	Frauenquote in %
Schulleitungen	0	1	1	0,0
Abteilungsvorstellungen	0	3	3	0,0

An den Bundesschülerheimen und den Bundessportakademien sind mehrheitlich Frauen als Lehrerinnen tätig. Es hat jedoch weiterhin keine Frau eine Leitungsfunktion inne. Die Durchführung von Frauenförderungsmaßnahmen ist dringend zu intensivieren.

8.4.3. Verwaltungspersonal

Frauen	Männer	Gesamt	Frauenquote in %
9	1	10	90,0

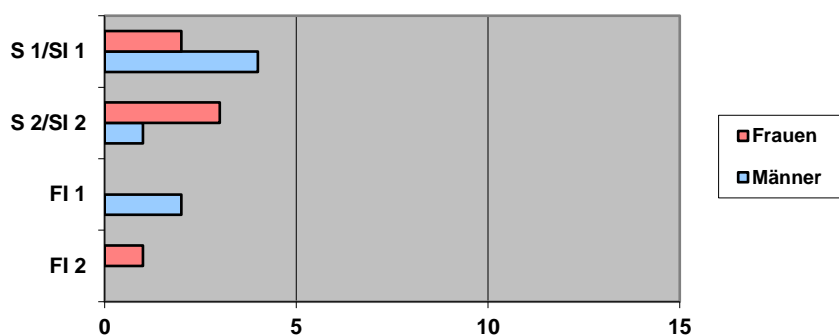
9. VORARLBERG

9.1 LANDESSCHULRAT FÜR VORARLBERG (ab 1.1.2019 Bildungsdirektion für Vorarlberg)

9.1.1. Schulaufsicht

- Landesschulinspektorin und Landesschulinspektor (S 1/SI 1)
- Pflichtschulinspektorin und Pflichtschulinspektor/Berufsschulinspektorin bzw. Berufsschulinspektor (S 2/SI 2)
- Fachinspektorin und Fachinspektor (FI 1)
- Fachinspektorin und Fachinspektor (FI 2)

Funktion	Frauen	Männer	Gesamt	Frauenquote in %
S 1/SI 1	2	4	6	33,3
S 2/SI 2	3	1	4	75,0
FI 1	0	2	2	0,0
FI 2	1	0	1	100,0



Im Bereich der Schulaufsicht ist die Frauenquote gemäß B-GIBG in den Funktionsbereichen S 1/SI 1 und FI 1 nicht erfüllt. Bis zur Erreichung der 50% - Quote sind weiterhin Frauenförderungsmaßnahmen zu setzen.

9.1.2. Leitungsfunktionen

- Abteilungsleiterin und Abteilungsleiter (AL)
- Leiter und Leiterin der Beratungsstellen (LB)
- Unterabteilungsleiterin und Unterabteilungsleiter (U-AL)
- Referatsleiterin und Referatsleiter (RL)

	Frauen	Männer	Gesamt	Frauenquote in %
AL	1	2	3	33,3
LB	3	0	3	100,0
U-AL	1	1	2	50,0
RL	1	0	1	100,0

Bei den Leitungsfunktionen im Landesschulrat für Vorarlberg ist die Frauenquote gemäß B-GIBG im Bereich Abteilungsleitung nicht erfüllt. Bis zur Erreichung der 50% - Quote sind weiterhin Frauenförderungsmaßnahmen zu setzen.

9.1.3. Verwaltungspersonal

Frauen	Männer	Gesamt	Frauenquote in %
38	11	49	77,6

9.2.2. ALLGEMEIN BILDENDE HÖHERE SCHULEN (AHS)**9.2.1. Lehrerinnen und Lehrer**

Frauen	Männer	Gesamt	Frauenquote in %
471	371	842	56,0

9.2.2. Leitungsfunktionen

	Frauen	Männer	Gesamt	Frauenquote in %
Schulleitungen	1	13	14	7,1

Obwohl der Frauenanteil an den allgemein bildenden höheren Schulen bei 56% liegt, ist lediglich eine Frau als Schulleiterin tätig. Es ist daher weiterhin dringend erforderlich Frauenförderungsmaßnahmen zu intensivieren und bei der Nachbesetzung von Leitungsfunktionen ist in Hinkunft auf Frauenförderung zu achten und es sind entsprechende Maßnahmen zu setzen.

9.2.3. Verwaltungspersonal

Frauen	Männer	Gesamt	Frauenquote in %
40	20	60	66,7

9.3. BERUFSBILDENDE MITTLERE UND HÖHERE SCHULEN (BMHS)**9.3.1. TECHNISCHE UND GEWERBLICHE LEHRANSTALTEN****9.3.1.1. Lehrerinnen und Lehrer**

Frauen	Männer	Gesamt	Frauenquote in %
85	242	327	26,0

9.3.1.2. Leitungsfunktionen

	Frauen	Männer	Gesamt	Frauenquote in %
Schulleitungen	1	2	3	33,3
Abteilungsvorstellungen	0	6	6	0,0

Der Frauenanteil bei den Lehrerinnen und Lehrern an den technischen und gewerblichen Lehranstalten liegt bei 26%. Im Funktionsbereich Schulleitungen liegt die Frauenquote weiterhin bei 33% und es ist weiterhin keine Frau als Abteilungsvorständin tätig. Es sind daher weiterhin dringend Frauenförderungsmaßnahmen zu setzen.

9.3.1.3. Verwaltungspersonal

Frauen	Männer	Gesamt	Frauenquote in %
32	16	48	66,7

9.3.2. LA FÜR TOURISMUS, SOZIAL- UND WIRTSCHAFTLICHE BERUFE**9.3.2.1. Lehrerinnen und Lehrer**

Frauen	Männer	Gesamt	Frauenquote in %
228	93	321	71,0

9.3.2.2. Leitungsfunktionen

	Frauen	Männer	Gesamt	Frauenquote in %
Schulleitungen	5	3	8	62,5

9.3.2.3. Verwaltungspersonal

Frauen	Männer	Gesamt	Frauenquote in %
10	3	13	76,9

9.3.3. HANDELSAKADEMIEN UND HANDELSSCHULEN**9.3.3.1. Lehrerinnen und Lehrer**

Frauen	Männer	Gesamt	Frauenquote in %
194	129	323	60,1

9.3.3.2. Leitungsfunktionen

	Frauen	Männer	Gesamt	Frauenquote in %
Schulleitungen	0	5	5	0,0

Obwohl der Frauenanteil bei den Lehrpersonen an den Handelsakademien und Handelsschulen bei 60% liegt, ist keine Frau als Schulleiterin tätig. Es ist daher dringend erforderlich die Frauenförderungsmaßnahmen zu intensivieren und bei der Nachbesetzung von Leitungsfunktionen ist in Hinkunft unbedingt auf Frauenförderung zu achten und entsprechende Maßnahmen zu setzen.

9.3.3.3. Verwaltungspersonal

Frauen	Männer	Gesamt	Frauenquote in %
19	11	30	63,3

9.3.4. BILDUNGSANSTALTEN FÜR ELEMENTARPÄDAGOGIK UND SOZIALPÄDAGOGIK**9.3.4.1. Lehrerinnen und Lehrer**

Frauen	Männer	Gesamt	Frauenquote in %
38	12	50	76,0

9.3.4.2. Leitungsfunktionen

	Frauen	Männer	Gesamt	Frauenquote in %
Schulleitungen	0	1	1	0,0

Obwohl an der Bildungsanstalt für Elementarpädagogik mehrheitlich Frauen unterrichten, hat die Schulleitung ein Mann inne. Daher sind Frauenförderungsmaßnahmen zu setzen.

B. NACHGEORDNETE DIENSTSTELLEN (UG 31)**1. ZENTRALANSTALT FÜR METEOROLOGIE UND GEODYNAMIK****1.1. Verwaltungspersonal**

Frauen	Männer	Gesamt	Frauenquote in %
23	104	127	18,1

1.2. Leitungsfunktionen

	Frauen	Männer	Gesamt	Frauenquote in %
Direktorin oder Direktor	0	1	1	0,0
Bereichsleiterinnen und Bereichsleiter	1	3	4	25,0
Abteilungsleiterinnen und Abteilungsleiter	0	13	13	0,0
Fachabteilungsleiterinnen und Fachabteilungsleiter	0	9	9	0,0

2. GEOLOGISCHE BUNDESANSTALT**2.1. Verwaltungspersonal**

Frauen	Männer	Gesamt	Frauenquote in %
17	47	64	26,6

2.2. Leitungsfunktionen

	Frauen	Männer	Gesamt	Frauenquote in %
Direktorin oder Direktor	0	1	1	0,0
Leiterin oder Leiter Verwaltung	0	1	1	0,0
Leiterinnen und Leiter Hauptabteilungen	0	2	2	0,0
Leiterinnen und Leiter Fachabteilungen	0	11	11	0,0

3. ÖSTERREICHISCHE AKADEMIE DER WISSENSCHAFTEN (inkl. ÖAI)**3.1. Verwaltungspersonal**

Frauen	Männer	Gesamt	Frauenquote in %
26	27	53	49,1

3.2. Leitungsfunktionen

	Frauen	Männer	Gesamt	Frauenquote in %
Direktor/in	3*	1	4	75,0
Leiter/in Abteilung	0	2	2	0,0
Leiter/in Archiv	1	0	1	100,0
Leiter/in Bibliothek	1	0	1	100,0
Leiter/in Verwaltung	1	0	1	100,0
Gruppenleiter/in	0	1	1	0,0
Zweigstellenleiter/in	1	1	2	50,0

*interim. Direktor/in

4. STUDIENBEIHILFEBEHÖRDE**4.1. Verwaltungspersonal**

Frauen	Männer	Gesamt	Frauenquote in %
98	20	118	83,1

4.2. Leitungsfunktionen

	Frauen	Männer	Gesamt	Frauenquote in %
Leiter/in	0	1	1	0,0
Abteilungsleiter/inn/en	5	1	6	83,3
Referatsleiter/inn/en	5	0	5	100,0
Teamleiter/inn/en	1	0	1	100,0

5. PSYCHOLOGISCHE STUDIARENDBERATUNG**5.1. Verwaltungspersonal**

Frauen	Männer	Gesamt	Frauenquote in %
31	9	40	77,5

5.2. Leitungsfunktionen

	Frauen	Männer	Gesamt	Frauenquote in %
Leiter/in	2	4	6	33,3

6. DOKUMENTATIONSARCHIV DES ÖSTERREICHISCHEN WIDERSTANDES**6.1. Verwaltungspersonal**

Frauen	Männer	Gesamt	Frauenquote in %
1	0	1	100,0

7. ÖSTERREICHISCHES STUDIENZENTRUM FÜR FRIEDEN- UND KONFLIKTLÖSUNG**7.1. Verwaltungspersonal**

Frauen	Männer	Gesamt	Frauenquote in %
1	0	1	100,0

8. ÖSTERREICHISCHER WISSENSCHAFTSRAT**8.1. Verwaltungspersonal**

Frauen	Männer	Gesamt	Frauenquote in %
3	0	3	100,0

9. AKKREDITIERUNGSRAT – AQ Austria**9.1. Verwaltungspersonal**

Frauen	Männer	Gesamt	Frauenquote in %
8	1	9	88,9