

Anlage B**Stand 31. Dezember 2011****Wissenschaftliche Anstalten****1. Wissenschaftliche Anstalten insgesamt****1.1. Verwaltungspersonal**

Verwendungsgruppe	Frauen	Männer	Gesamt	Frauenquote
A1	9	36	45	20,00%
A2	6	17	23	26,10%
A3	3	5	8	37,50%
A4	0	1	1	0,00%
A	6	3	9	66,70%
B	2	3	5	40,00%
C	0	1	1	0,00%
v1	21	55	76	27,60%
v2	9	15	24	37,50%
v3	22	31	53	41,50%
v4	2	1	3	66,70%
h4	0	1	1	0,00%
h5	3	0	3	100,00%
v1 (Ausb.)	0	3	3	0,00%
v2 (Ausb.)	0	1	1	0,00%
a	0	1	1	0,00%
d	0	1	1	0,00%
ADV-SV	7	19	26	26,90%
Gesamtergebnis	90	194	284	31,70%

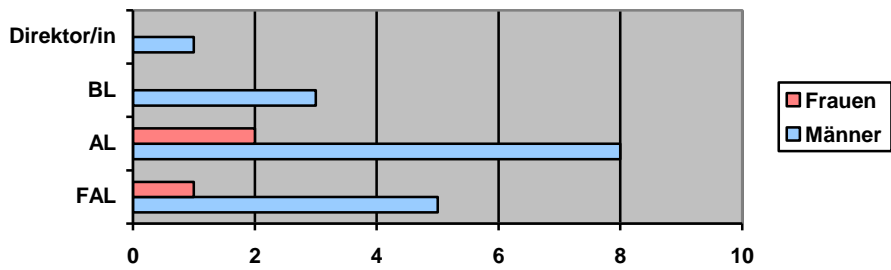
2. Zentralanstalt für Meteorologie und Geodynamik**2.1. Verwaltungspersonal**

Einstufung	Frauen	Männer	Gesamt	Frauenquote
A1	3	13	16	18,80%
A2	1	10	11	9,10%
A3	2	5	7	28,60%
A4	0	1	1	0,00%
A	1	0	1	100,00%
B	1	3	4	25,00%
C	0	1	1	0,00%
v1	2	19	21	9,50%
v2	3	15	18	16,70%

v3	12	26	38	31,60%
h5	1	0	1	100,00%
v2 (Ausb.)	0	1	1	0,00%
d	0	1	1	0,00%
ADV-SV	6	11	17	35,30%
Ergebnis	32	106	138	23,20%

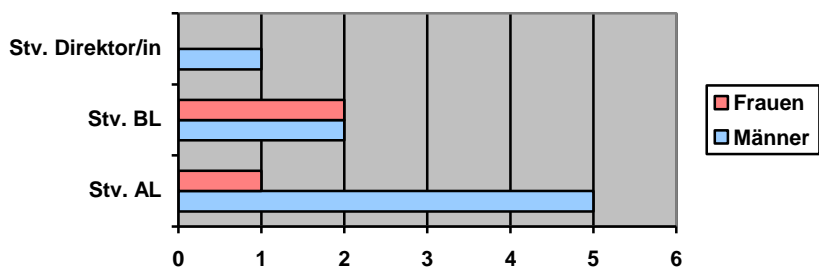
2.2. Funktionsbereich

	Frauen	Männer	Gesamt	Frauenquote
Direktor/in	0	1	0	0%
Bereichsleiter/in	0	3	3	0%
Abteilungsleiter/in	2	8	10	20%
Fachabteilungsleiter/in	1	5	6	17%



2.3. Stellvertreterfunktionen

	Frauen	Männer	Gesamt	Frauenquote
Stv. Direktor/in	0	1	1	0%
Stv. Bereichsleiter/in	2	2	4	50%
Stv. Abteilungsleiter/in	1	5	6	17%



2.4. Vergleich Frauenquote auf Leiterebene des FFP:

nur in Gesamtzahl möglich - per 1. Jänner 2009 Umstrukturierung der ZAMG

	FFP 2007 Frauenquote	FFP 2009 Frauenquote	FFP 2010 Frauenquote	FFP 2011 Frauenquote
Gesamt	17 %	22 %	22 %	23 %

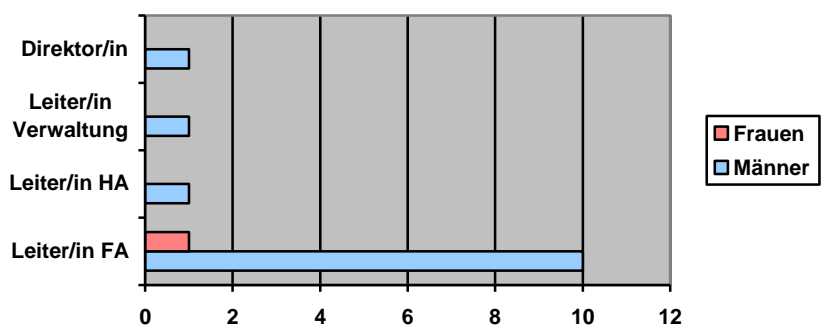
3. Geologische Bundesanstalt

3.1. Verwaltungspersonal

Einstufung	Frauen	Männer	Gesamt	Frauenquote
A1	4	16	20	20,00%
A2	3	6	9	33,60%
A3	1	0	1	100,00%
v1	1	17	18	5,60%
v3	9	3	12	75,00%
v4	2	0	2	100,00%
h4	0	1	1	0,00%
h5	2	0	2	100,00%
v1 (Ausb.)	0	2	2	0,00%
ADV-SV	1	7	8	12,50%
Ergebnis	23	52	75	30,70%

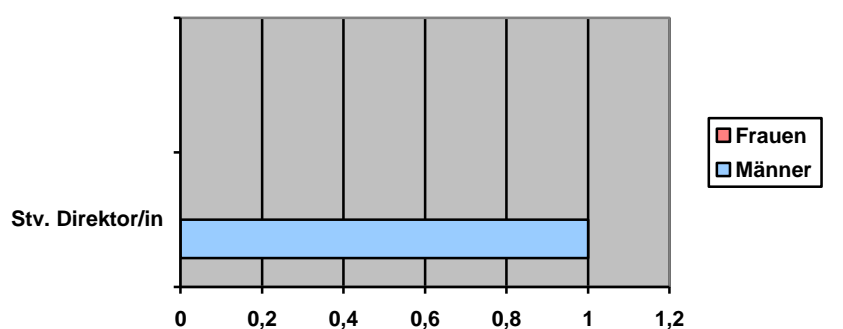
3.2. Funktionsbereich

	Frauen	Männer	Gesamt	Frauenquote
Direktor/in	0	1	1	0 %
Leiter/in Verwaltung	0	1	1	0 %
Leiter/in Hauptabteilung	0	1	1	0 %
Leiter/in Fachabteilung	1	10	11	9 %



3.3. Stellvertreterfunktionen

	Frauen	Männer	Gesamt	Frauenquote
Stv. Direktor/in	0	1	1	0 %



3.4. Vergleich Frauenquote auf Leiterebene des FFP:

	FFP 2007 Frauenquote	FFP 2009 Frauenquote	FFP 2010 Frauenquote	FFP 2011 Frauenquote
Direktor/in	0 %	0 %	0 %	0 %
Leiter/in Verwaltung	0 %	0 %	0 %	0 %
Leiter/in HA	0 %	0 %	0 %	0 %
Leiter/in FA	18 %	9 %	9 %	9 %

4. Österreichische Akademie der Wissenschaften

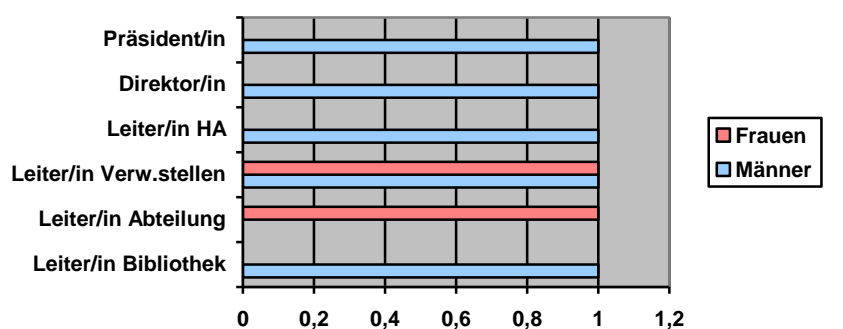
4.1. Verwaltungspersonal

Einstufung	Frauen	Männer	Gesamt	Frauenquote
A1	2	4	6	33,30%
A2	1	1	2	50,00%
A	4	3	7	57,10%
B	1	0	1	100,00%
v1	12	14	26	46,20%
v2	2	0	2	100,00%
v3	0	2	2	0,00%
v4	0	1	1	0,00%
ADV-SV	0	1	1	0,00%
Ergebnis	22	26	48	45,80%

4.2. Funktionsbereich

	Frauen	Männer	Gesamt	Frauenquote
Präsident/in ¹⁾	0	1	1	0%
Direktor/in	0	1	1	0%
Leiter/in Hauptabteilung	0	1	1	0%
Leiter/in Verwaltungsstellen	1	1	2	50%
Leiter/in Abteilung	1	0	1	100%
Leiter/in Bibliothek	0	1	1	0%

¹⁾ virtuelle Planstelle



4.3. Keine Stellvertreterfunktionen eingerichtet

4.4. Vergleich Frauenquote auf Leiterebene des FFP:

	FFP 2007 Frauenquote	FFP 2009 Frauenquote	FFP 2010 Frauenquote	FFP 2011 Frauenquote
Präsident/in ¹⁾	0%	0%	0%	0%
Direktor/in	0%	0%	0%	0%
Leiter/in HA	0%	0%	0%	0%
Leiter/in Verwaltung	50%	50%	50%	50%
Leiter/in Abteilung	100%	100%	100%	100%
Leiter/in Bibliothek	-	0%	0%	0%

¹⁾ virtuelle Planstelle

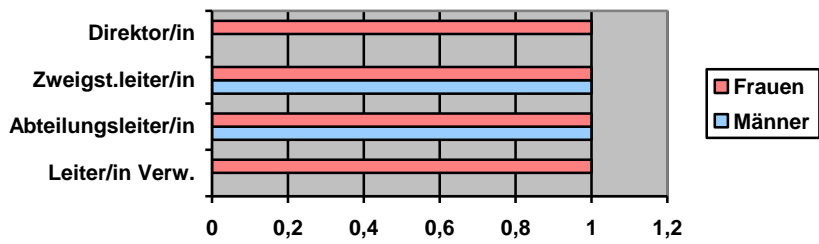
5. Österreichisches Archäologisches Institut

5.1. Verwaltungspersonal

Einstufung	Frauen	Männer	Gesamt	Frauenquote
A1	0	3	3	0,00%
A2	1	0	1	100,00%
A	1	0	1	100,00%
v1	6	5	11	54,50%
v2	4	0	4	100,00%
v3	1	0	1	100,00%
v1 (Ausb.)	0	1	1	0,00%
a	0	1	1	0,00%
Ergebnis	13	10	23	56,50%

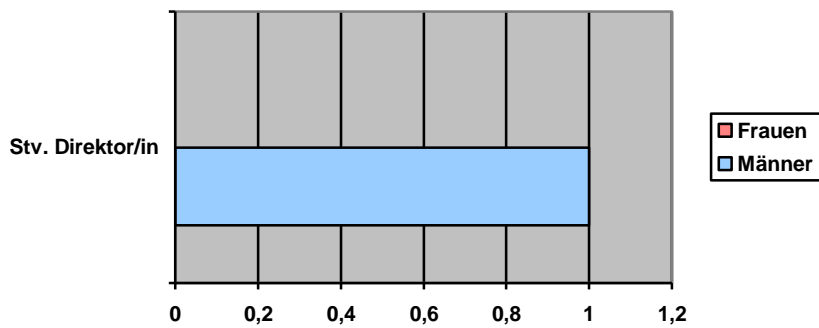
5.2. Funktionsbereich

	Frauen	Männer	Gesamt	Frauenquote
Direktor/in	1	0	1	100%
Zweigstellenleiter/in	1	1	2	50%
Abteilungsleiter/in	1	1	2	50%
Leiter/in Verwaltung	1	0	1	100%



5.3. Stellvertreterfunktionen

	Frauen	Männer	Gesamt	Frauenquote
Stv. Direktor/in	0	1	1	0 %



5.4. Vergleich Frauenquote auf Leiterebene des FFP:

	FFP 2007 Frauenquote	FFP 2009 Frauenquote	FFP 2010 Frauenquote	FFP 2011 Frauenquote
Direktor/in	0%	100%	100%	100%
Zweigstellenleiter/in	0%	50%	50%	50%
Abteilungsleiter/in	67%	50%	50%	50%
Leiter/in Verwaltung	-	100%	100%	100%

Angelegenheiten für Studierende**1. Angelegenheiten für Studierende insgesamt****1.1. Verwaltungspersonal**

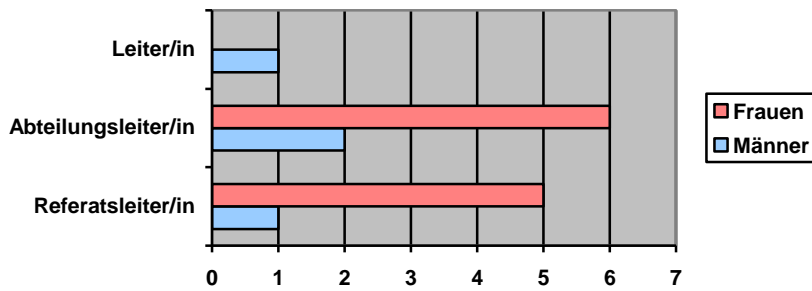
Verwendungsgruppe	Frauen	Männer	Gesamt	Frauenquote
A1	5	4	9	55,60%
A2	4	3	7	57,10%
A3	3	0	3	100,00%
A	3	3	6	50,00%
B	0	1	1	0,00%
C	1	0	1	100,00%
v1	24	8	32	75,00%
v2	63	11	74	85,10%
v3	42	1	43	97,70%
v1 (Ausb.)	3	1	4	75,00%
v2 (Ausb.)	5	0	5	100,00%
v3 (Ausb.)	1	0	1	100,00%
ADV-SV	2	2	4	50,00%
Gesamtergebnis	156	34	190	82,10%

2. Studienbeihilfenbehörde**2.1. Verwaltungspersonal**

Einstufung	Frauen	Männer	Gesamt	Frauenquote
A1	0	1	1	0,00%
A2	4	3	7	57,10%
A3	2	0	2	100,00%
B	0	1	1	0,00%
C	1	0	1	100,00%
v1	3	0	3	100,00%
v2	55	11	66	83,30%
v3	40	1	41	97,60%
v2 (Ausb.)	4	0	4	100,00%
ADV-SV	2	2	4	50,00%
Ergebnis	111	19	130	85,40%

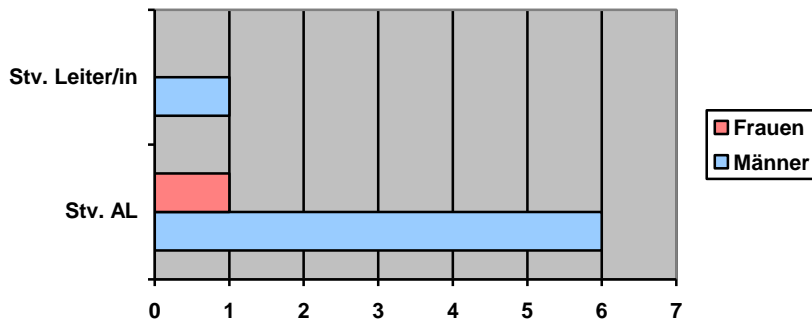
2.2. Funktionsbereich

	Frauen	Männer	Gesamt	Frauenquote
Leiter/in	0	1	1	0%
Abteilungsleiter/in	6	2	8	75%
Referatsleiter/in	5	1	6	83%



2.3. Stellvertreterfunktionen

	Frauen	Männer	Gesamt	Frauenquote
Stv. Leiter/in	0	1	1	0%
Stv. Abteilungsleiter/in	6	1	7	86%



2.4. Vergleich Frauenquote auf Leiterebene des FFP:

	FFP 2007 Frauenquote	FFP 2009 Frauenquote	FFP 2010 Frauenquote	FFP 2011 Frauenquote
Leiter/in	0%	100%	100%	0%
Abteilungsleiter/in	56%	63%	63%	75%
Referatsleiter/in	83%	67%	83%	83%

3. Psychologischer Studentenberatungsdienst

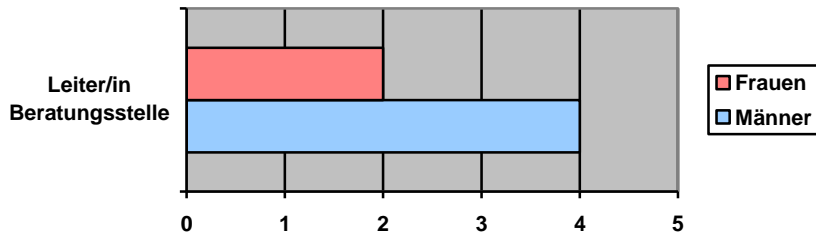
3.1. Verwaltungspersonal

Einstufung	Frauen	Männer	Gesamt	Frauenquote
A1	4	3	7	57,10%
A3	1	0	1	100,00%
A	3	3	6	50,00%
v1	17	4	21	81,00%
v2	4	0	4	100,00%
v3	2	0	2	100,00%
v1 (Ausb.)	3	1	4	75,00%

v2 (Ausb.)	1	0	1	100,00%
v3 (Ausb.)	1	0	1	100,00%
Ergebnis	36	11	47	76,60%

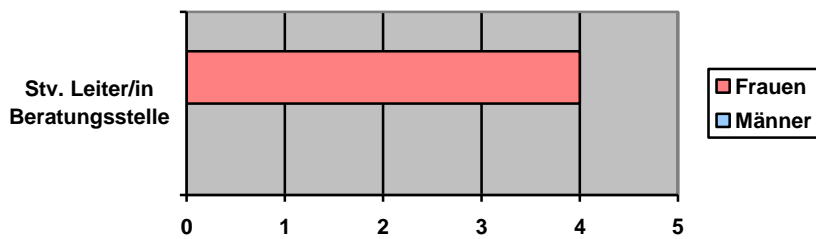
3.2. Funktionsbereich

	Frauen	Männer	Gesamt	Frauenquote
Leiter/in der Beratungsstelle	2	4	6	33%



3.3. Stellvertreterfunktionen

	Frauen	Männer	Gesamt	Frauenquote
Stv. Leiter/in der Beratungsstelle	4	0	4	100%



3.4. Vergleich Frauenquote auf Leiterebene des FFP:

	FFP 2007 Frauenquote	FFP 2009 Frauenquote	FFP 2010 Frauenquote	FFP 2011 Frauenquote
Leiter/in der Beratungsstelle	33%	33%	17%	33%

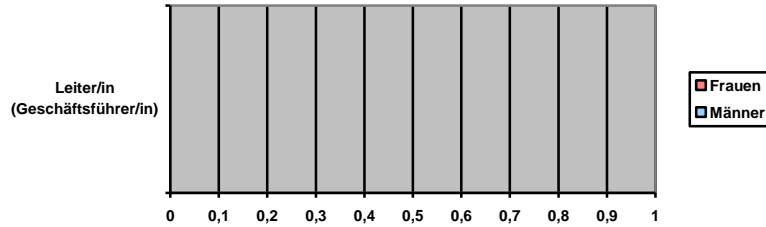
4. Fachhochschulrat

4.1. Verwaltungspersonal

Einstufung	Frauen	Männer	Gesamt	Frauenquote
A1	1	0	1	100,00%
v1	3	3	6	50,00%
v2	2	0	2	100,00%
Ergebnis	6	3	9	66,70%

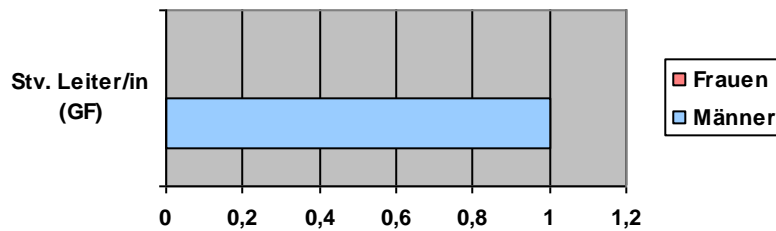
4.2. Funktionsbereich

	Frauen	Männer	Gesamt	Frauenquote
Leiter/in (Geschäftsführer/in) = AK-Überlassung	0	0	0	0%



4.3. Stellvertreterfunktionen

	Frauen	Männer	Gesamt	Frauenquote
Stv. Leiter/in (Geschäftsführer/in)	0	1	1	0%



4.4. Vergleich Frauenquote auf Leiterebene des FFP:

	FFP 2007 Frauenquote	FFP 2009 Frauenquote	FFP 2010 Frauenquote	FFP 2011 Frauenquote
Leiter/in (Geschäftsführer/in)	0%	0%	0%	0%

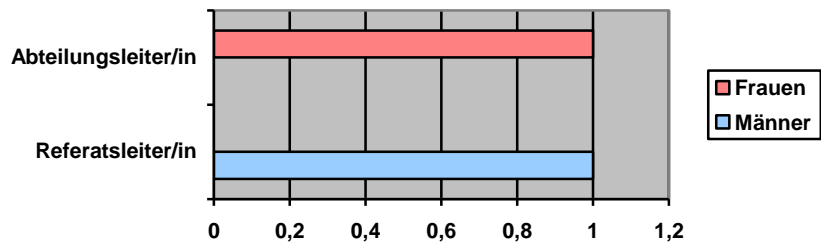
5. Wissenschaftsrat

5.1. Verwaltungspersonal

Einstufung	Frauen	Männer	Gesamt	Frauenquote
v1	1	1	2	50,00%
v2	2	0	2	100,00%
Ergebnis	3	1	4	75,00%

5.2. Funktionsbereich

	Frauen	Männer	Gesamt	Frauenquote
Abteilungsleiter/in	1	0	1	100%
Referatsleiter/in	0	1	1	0%



5.3. Keine Stellvertreterfunktionen eingerichtet

5.4. Vergleich Frauenquote auf Leiterebene des FFP:

	FFP 2007 Frauenquote	FFP 2009 Frauenquote	FFP 2010 Frauenquote	FFP 2011 Frauenquote
Abteilungsleiter/in	100%	100%	100%	100%
Referatsleiter/in	0%	0%	0%	0%