

Anlage A

Stand 31. Dezember 2011

1. ZENTRALSTELLE DES BUNDESMINISTERIUMS FÜR WISSENSCHAFT UND FORSCHUNG

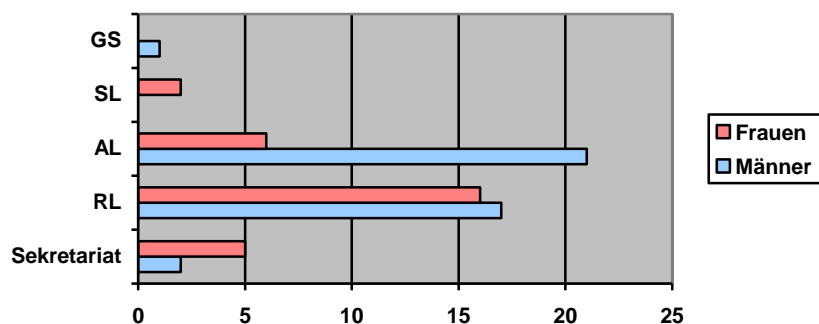
Beim Bundesministerium für Wissenschaft und Forschung sind insgesamt 308 Dienstnehmerinnen und Dienstnehmer beschäftigt, davon sind **202 weibliche** (65,60%) und **106 männliche** (34,40%) **Bedienstete**.

Die nachfolgende Statistik soll einen Überblick über den **Frauen-/Männeranteil** der Zentralstelle gegliedert **nach Funktionen** geben:

- Generalsekretär/in (GS)
- Sektionsleiter/innen (SL)
- Abteilungsleiter/innen (AL)
- Referatsleiter/innen (RL)
- Leiter/innen Kanzlei

	Frauen	Männer	Gesamt	Frauenquote
GS	0	1	1	0%
SL	2	0	2	100%
AL ¹⁾	6	21	27	22%
RL	16	17	33	49%
Leiter/innen Sekretariat	5	2	7	71%

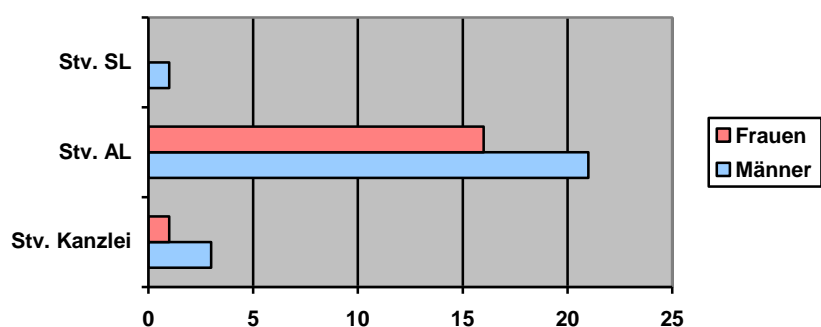
¹⁾ inkl. Leiter BBM



1.1. Stellvertreterfunktionen

- Stv. Sektionsleiter/innen (SL)
- Stv. Abteilungsleiter/innen (AL)
- Stv. Leiter/innen Kanzlei

	Frauen	Männer	Gesamt	Frauenquote
Stv. SL	0	1	1	0%
Stv. AL	16	12	28	57%
Stv. Leiter/innen Sekretariat	1	3	4	25%



1.2. Vergleich Frauenquote in Bezug auf SL-, AL- und RL-Ebene des FFP:

	FFP 2007 Frauenquote	FFP 2009 Frauenquote	FFP 2010 Frauenquote	FFP 2011 Frauenquote
SL	0%	50%	100%	100%
AL	11%	15%	21%	22%
RL	53%	48%	52%	49%

Frauen-/Männeranteil der Zentralstelle in den einzelnen Verwendungs-/Entlohnungsgruppen (Arbeitsplatzbewertungen):

Einstufung	Frauen	Männer	Gesamt	Frauenquote
VD/A1/2	3	3	6	50,00%
VD/A1/3	9	7	16	56,30%
VD/A1/4	9	7	16	56,30%
VD/A1/5	1	3	4	25,00%
VD/A1/6	2	13	15	13,30%
VD/A1/7	0	1	1	0,00%
VD/A1/8	2	0	2	100,00%
VD/A1/9	0	1	1	0,00%
VD/A2/3	4	1	5	80,00%
VD/A2/4	15	1	16	93,80%
VD/A2/5	14	3	17	82,40%
VD/A2/6	8	3	11	72,70%
VD/A2/7	0	1	1	0,00%
VD/A3/2	4	1	5	80,00%
VD/A3/3	3	1	4	75,00%
VD/A3/4	1	1	2	50,00%
VD/A3/5	1	1	2	50,00%
VD/A3/6	2	1	3	66,70%
VD/A3/7	1	0	1	100,00%
VD/A3/8	4	0	4	100,00%
AV/A/VIII	13	12	25	52,00%
AV/B/VII	0	1	1	0,00%
VB/v1 (Ausb.)/1	2	4	6	33,30%
VB/v1/2	10	3	13	76,90%
VB/v1/3	19	10	29	65,50%
VB/v1/4	4	1	5	80,00%
VB/v1/5	0	2	2	0,00%
VB/v2 (Ausb.)/1	5	2	7	71,40%
VB/v2/1	3	1	4	75,00%
VB/v2/2	4	0	4	100,00%
VB/v2/3	19	1	20	95,00%
VB/v2/4	7	4	11	63,60%

VB/v3/1	1	1	2	50,00%
VB/v3/2	14	5	19	73,70%
VB/v3/3	12	2	14	85,70%
VB/v3/4	3	0	3	100,00%
VB/v4/1	0	1	1	0,00%
VB/v4/2	0	1	1	0,00%
VB/h3/1	0	1	1	0,00%
VB/h4/1	0	1	1	0,00%
VB/h5/1	1	0	1	100,00%
SV/ADV-SV/1-II	0	1	1	0,00%
SV/ADV-SV/2	0	3	3	0,00%
SV/ADV-SV/3	2	0	2	100,00%
Gesamtergebnis	202	106	308	65,60%