

**Anlage B**  
**Stand 1. Juli 2007**

**Wissenschaftliche Anstalten**

**1. Wissenschaftliche Anstalten insgesamt**

**1.1. Verwaltungspersonal**

	Frauen	Männer	Gesamt	%-Frauen
A1	11	53	64	17
A2	6	20	26	23
A3	5	11	16	31
A4	0	1	1	0
VWGR A	8	14	22	36
VWGR B	2	3	5	40
VWGR C	0	1	1	0
VB v1	20	44	64	31
VB v2	11	14	25	44
VB v3	20	36	56	36
VB v4	2	2	4	50
VB h4	0	1	1	0
VB h5	3	0	3	100
VB I/a	0	1	1	0
VB II/p4	0	1	1	0
SV1	0	2	2	0
SV2	0	1	1	0
SV3	1	4	5	20
SV4	0	2	2	0
SV5	3	5	8	38
SV6	2	2	4	50
Insgesamt	94	218	312	30

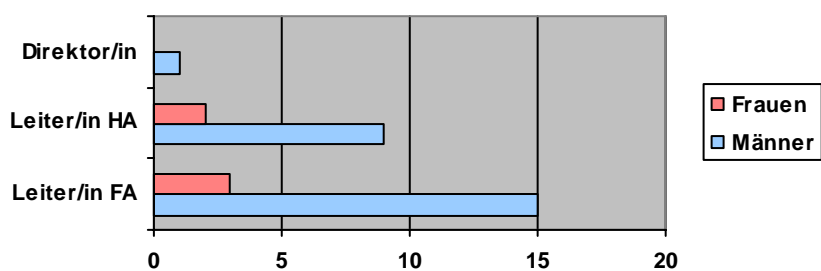
## 1.2. Zentralanstalt für Meteorologie und Geodynamik

### 1.2.1. Verwaltungspersonal

	Frauen	Männer	Gesamt	%-Frauen
A1	4	23	27	15
A2	1	13	14	7
A3	2	11	13	15
A4	0	1	1	0
VWGR A	1	2	3	33
VWGR B	1	3	4	25
VWGR C	0	1	1	0
VB v1	1	14	15	7
VB v2	4	12	16	25
VB v3	11	30	41	27
VB v4	0	1	1	0
VB h5	1	0	1	100
VB II/p4	0	1	1	0
SV1-II	0	1	1	0
SV2	0	1	1	0
SV3	1	1	2	50
SV4	0	1	1	0
SV5	2	3	5	40
SV6	2	1	3	67
Insgesamt	31	120	151	21

### 1.2.2. Funktionsbereich

	Frauen	Männer	Gesamt	%-Frauen
Direktor/in	0	1	1	0
Leiter/in Hauptabteilung	2	9	11	18
Leiter/in Fachabteilung	3	15	18	17



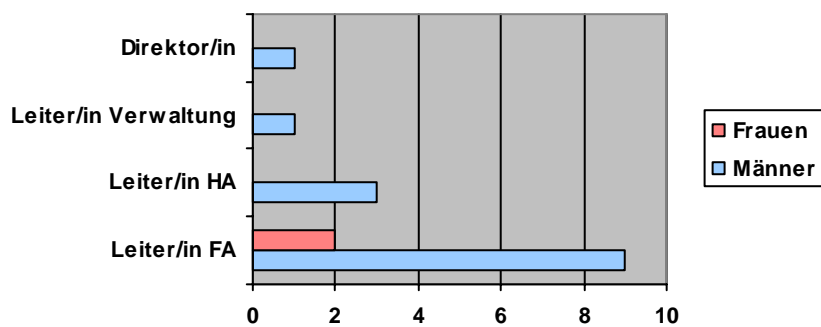
### 1.3. Geologische Bundesanstalt

#### 1.3.1. Verwaltungspersonal

	Frauen	Männer	Gesamt	%-Frauen
A1	5	19	24	21
A2	2	6	8	25
A3	2	0	2	100
VWGR A	0	3	3	0
VB v1	1	14	15	7
VB v2	1	0	1	100
VB v3	8	3	11	73
VB v4	2	0	2	100
VB h4	0	1	1	0
VB h5	2	0	2	100
SV1	0	1	1	0
SV3	0	3	3	0
SV4	0	1	1	0
SV5	1	1	2	50
SV6	0	1	1	0
Insgesamt	24	53	77	31

#### 1.3.2. Funktionsbereich

	Frauen	Männer	Gesamt	%-Frauen
Direktor/in	0	1	1	0
Leiter/in Verwaltung	0	1	1	0
Leiter/in Hauptabteilung	0	3	3	0
Leiter/in Fachabteilung	2	9	11	18



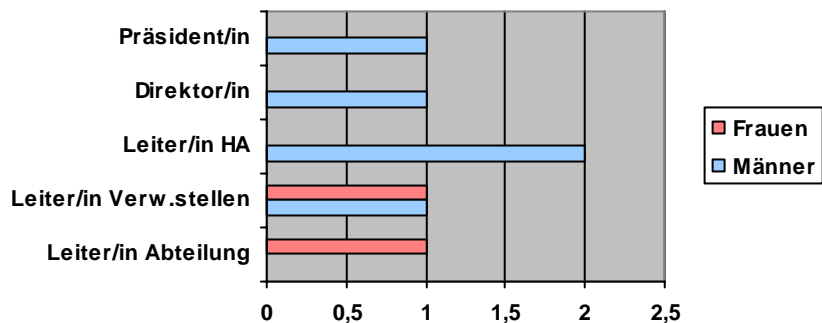
## 1.4. Österreichische Akademie der Wissenschaften

### 1.4.1. Verwaltungspersonal

	Frauen	Männer	Gesamt	%-Frauen
A1	2	8	10	20
A2	2	1	3	67
A3	1	0	1	100
VWGR A	5	8	13	39
VWGR B	1	0	1	100
VB v1	13	13	26	50
VB v2	2	1	3	67
VB v3	0	3	3	0
VB v4	0	1	1	0
SV5	0	1	1	0
Insgesamt	26	36	62	42

### 1.4.2. Funktionsbereich

	Frauen	Männer	Gesamt	%-Frauen
Präsident/in	0	1	1	0
Direktor/in	0	1	1	0
Leiter/in Hauptabteilung	0	2	2	0
Leiter/in Verwaltungsstellen	1	1	2	50
Leiter/in Abteilung	1	0	1	100



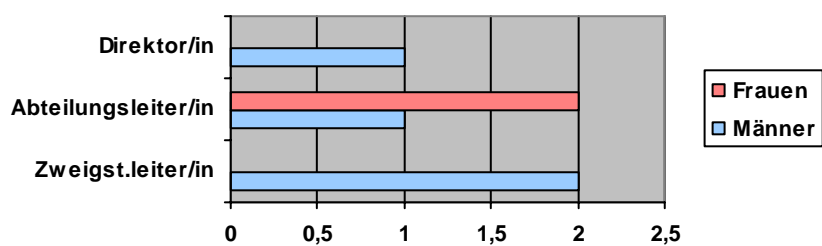
## 1.5. Österreichisches Archäologisches Institut

### 1.5.1. Verwaltungspersonal

	Frauen	Männer	Gesamt	%-Frauen
A1	0	3	3	0
A2	1	0	1	100
VWGR A	2	1	3	67
VB v1	5	3	8	63
VB v2	4	1	5	80
VB v3	1	0	1	100
VB I/a	0	1	1	0
Insgesamt	13	9	22	59

### 1.5.2. Funktionsbereich

	Frauen	Männer	Gesamt	%-Frauen
Direktor/in	0	1	1	0
Abteilungsleiter/in	2	1	3	67
Zweigstellenleiter/in	0	2	2	0



## Angelegenheiten für Studierende

### 2. Angelegenheiten für Studierende insgesamt

#### 2.1. Verwaltungspersonal

	Frauen	Männer	Gesamt	%-Frauen
A1	3	5	8	38
A2	7	3	10	70
A3	3	0	3	100
VWGR A	5	6	11	46
VWGR B	0	1	1	0
VWGR C	1	0	1	100
VB v1	19	9	28	68
VB v2	63	7	70	90
VB v3	45	2	47	96
SV3	2	1	3	67
SV5	0	1	1	0
Insgesamt	148	35	183	81

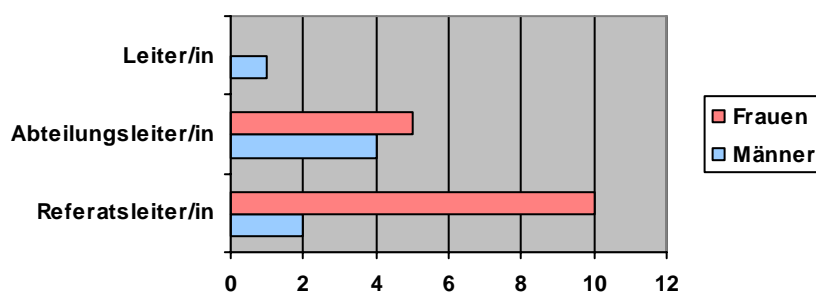
#### 2.2 Studienbeihilfenbehörde

##### 2.2.1. Verwaltungspersonal

	Frauen	Männer	Gesamt	%-Frauen
A1	0	1	1	0
A2	6	3	9	67
A3	2	0	2	100
VWGR B	0	1	1	0
VWGR C	1	0	1	100
VB v1	1	1	2	50
VB v2	53	7	60	88
VB v3	42	2	44	95
SV3	2	1	3	67
SV5	0	1	1	0
Insgesamt	107	17	124	86

##### 2.2.2 Funktionsbereich

	Frauen	Männer	Gesamt	%-Frauen
Leiter/in	0	1	1	0
Abteilungsleiter/in	5	4	9	56
Referatsleiter/in	10	2	12	83



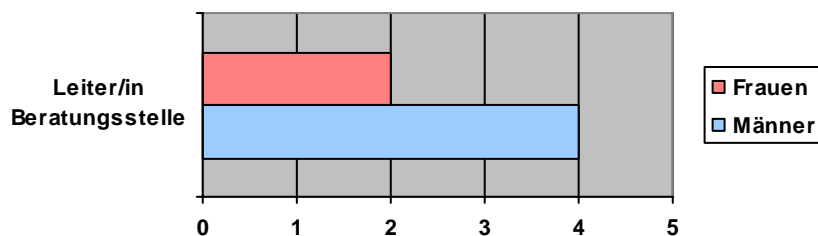
## 2.3. Psychologischer Studierendenberatungsdienst

### 2.3.1. Verwaltungspersonal

	Frauen	Männer	Gesamt	%-Frauen
A1	2	3	5	40
A2	1	0	1	100
A3	1	0	1	100
VWGR A	5	6	11	46
VB v1	15	4	19	79
VB v2	6	0	6	100
VB v3	3	0	3	100
Insgesamt	33	13	46	72

### 2.3.2. Funktionsbereich

	Frauen	Männer	Gesamt	%-Frauen
Leiter/in der Beratungsstelle	2	4	6	33



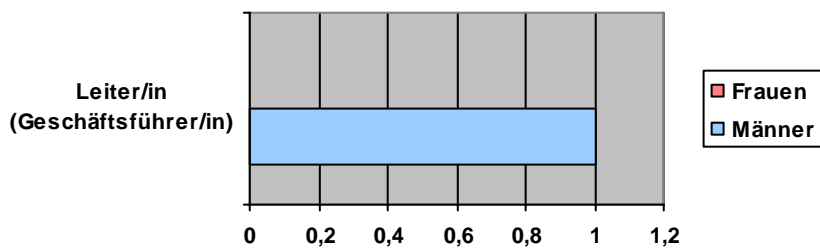
## 2.4. Fachhochschulrat

### 2.4.1. Verwaltungspersonal

	Frauen	Männer	Gesamt	%-Frauen
A1	1	1	2	50
VB v1	2	3	5	40
VB v2	2	0	2	100
Insgesamt	5	4	9	56

### 2.4.2. Funktionsbereich

	Frauen	Männer	Gesamt	%-Frauen
Leiter/in (Geschäftsführer/in)	0	1	1	0



## 2.5. Wissenschaftsrat

### 2.5.1. Verwaltungspersonal

	Frauen	Männer	Gesamt	%-Frauen
VB v1	1	1	2	50
VB v2	2	0	2	100
Insgesamt	3	1	4	75

### 2.5.2. Funktionsbereich

	Frauen	Männer	Gesamt	%-Frauen
Abteilungsleiter/in	1	0	1	100
Referatsleiter/in	0	1	1	0

