

**Anlage A**

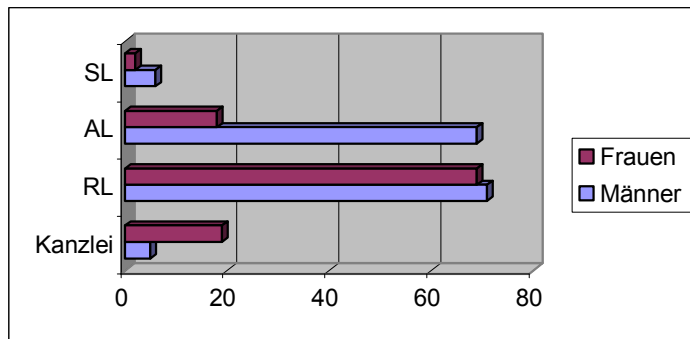
**1. ZENTRALSTELLE DES BUNDESMINISTERIUMS FÜR BILDUNG, WISSENSCHAFT UND KULTUR**

Beim Bundesministerium für Bildung, Wissenschaft und Kultur sind insgesamt 1.075 Dienstnehmerinnen und Dienstnehmer beschäftigt, davon sind **634 weibliche** und **441 männliche Bedienstete**.

Die nachfolgende Statistik soll einen Überblick über den **Frauen-/Männeranteil** der Zentralstelle gegliedert **nach Funktionen** geben:

- Sektionsleiter/innen (SL)
- Abteilungsleiter/innen (AL)
- Referatsleiter/innen (RL)
- Leiter/innen Kanzlei

	Frauen	Männer	Gesamt	%-Frauen
SL	2	6	8	25
AL	18	69	87	21
RL	69	71	140	49
Leiter/innen Kanzlei	19	5	24	79



Auf Sektions- und Abteilungsleiterebene sind Frauen deutlich unterrepräsentiert.

Im Bereich der Sektionsleitung gibt es im Vergleich zum letzten Frauenförderungsplan (94. VO vom 23.2.2001) eine Steigerung der Frauenquote von 0% auf 25%. Von acht Sektionen des Ressorts werden zwei von weiblichen Bediensteten geleitet. Im Funktionsbereich der Abteilungen hat sich die Frauenquote von 21% nicht verändert.

**Vergleich Frauenquote in Bezug auf SL-, GL- und AL-Ebene der FFP 1994 – 1996 – 2000 – 2004:**

	FFP 1994 Frauenquote	FFP 1996 Frauenquote	FFP 2001 Frauenquote	FFP 2004 Frauenquote
SL	0%	0%	0%	25%
AL	14%	17%	21%	21%

**Frauen-/Männeranteil der Zentralstelle in den einzelnen Verwendungs-/Entlohnungsgruppen (Arbeitsplatzbewertungen):**

	Frauen	Männer	Gesamt	%-Frauen
A1/GL	0	2	2	0
A1/2	17	17	34	50
A1/3	29	16	45	64
A1/4	7	19	26	27
A1/5	4	9	13	31
A1/6	4	11	15	27
A1/7	1	6	7	14

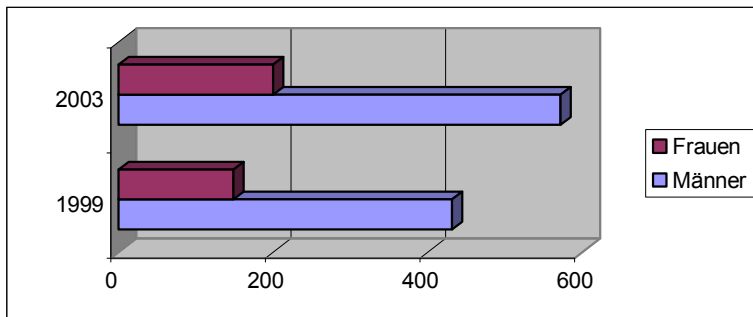
A1/8	2	2	4	50
A1/9	0	1	1	0
A2/GL	0	1	1	0
A2/1	0	1	1	0
A2/2	0	2	2	0
A2/3	12	7	19	63
A2/4	38	16	54	70
A2/5	34	21	55	62
A2/6	9	7	16	56
A2/7	5	9	14	36
A2/8	0	1	1	0
A3/GL	3	2	5	60
A3/1	5	3	8	63
A3/2	16	3	19	84
A3/3	19	3	22	86
A3/4	11	6	17	65
A3/5	9	2	11	82
A3/6	1	2	3	33
A3/8	8	4	12	67
A4/GL	2	1	3	67
A4/1	5	1	6	83
A4/2	1	3	4	25
A5/GL	1	3	4	25
VWGR A	70	119	189	37
VWGR B	17	5	22	77
VWGR C	8	1	9	89
VWGR D	2	3	5	40
VB v1/1	9	5	14	64
VB v1/2	13	4	17	76
VB v1/3	13	9	22	59
VB v1/4	0	3	3	0
VB v2/1	14	3	17	82
VB v2/2	6	2	8	75
VB v2/3	27	4	31	87
VB v2/4	6	4	10	60
VB v2/5	1	1	2	50
VB v3/1	29	13	42	69
VB v3/2	37	4	41	90
VB v3/3	26	4	30	87
VB v3/4	0	1	1	0
VB v4/1	21	32	53	40
VB v4/2	28	9	37	76
VB v4/3	46	4	50	92
VB h2/1	0	1	1	0
VB h3	0	1	1	0
VB h4	0	6	6	0
VB h5	4	0	4	100
SV-ADV/GR 2	1	12	13	8
SV-ADV/GR 3	1	6	7	14
SV-ADV/GR 4	1	2	3	33
Lehrling/Gew.	11	2	13	85
<b>Gesamt</b>	<b>634</b>	<b>441</b>	<b>1075</b>	<b>59</b>

## 2. ZENTRALLEHRANSTALTEN

### 2.1. TECHNISCHE UND GEWERBLICHE LEHRANSTALTEN

#### 2.1.1. Lehrerinnen und Lehrer

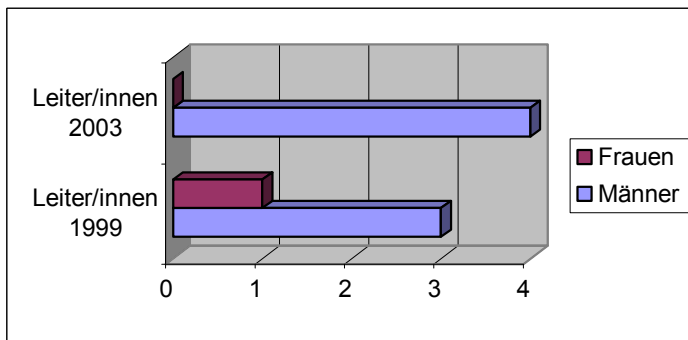
Frauen	Männer	Gesamt	%-Frauen
200	572	772	26



	Frauen	Männer	Gesamt	%-Frauen
VWGR L1	75	192	267	28
VWGR L2A2	11	65	76	15
VWGR L2A1	2	0	2	100
VB II/11	69	203	272	25
VB II/12a2	13	25	38	34
VB II/12a1	3	5	8	38
VB II/12b1	12	61	73	16
VB II/13	2	9	11	18
VB III/11	9	10	19	47
VB III/12a2	2	0	2	100
VB III/12a1	1	0	1	100
VB III/12b1	1	2	3	33

**LEITUNGSFUNKTIONEN**

	Frauen	Männer	Gesamt	%-Frauen
Leiter/innen	0	4	4	0
Abt.vst./innen	1	8	9	11



**2.1.2. Verwaltungspersonal**

Frauen	Männer	Gesamt	%-Frauen
112	117	229	49

	Frauen	Männer	Gesamt	%-Frauen
A1	0	2	2	0
A2	3	8	11	27
A3	8	7	15	53

A4	2	1	3	67
A6	0	1	1	0
A7	0	1	1	0
VWGR B	1	4	5	20
VWGR E	2	1	3	67
VWGR P2	0	1	1	0
VB v1	1	2	3	33
VB v2	5	18	23	22
VB v3	26	20	46	57
VB v4	13	13	26	50
VB v5	1	0	1	100
VB h2	0	6	6	0
VB h3	2	4	6	33
VB h4	2	13	15	13
VB h5	38	3	41	93
VB 1/c	1	1	2	50
VB 1/d	0	1	1	0
VB 1/e	0	3	3	0
VB 11/p2	0	1	1	0
Unterr.prakt.	0	3	3	0
Schularzt/in	3	3	6	50
Lehrling/Gew.	4	0	4	100

Der Frauenanteil bei den Lehrerinnen und Lehrern an den technischen und gewerblichen Lehranstalten liegt bei 26%. Frauenförderungsmaßnahmen sind fortzuführen. In Führungspositionen sind Frauen unverändert unter- repräsentiert. Es ist keine einzige Frau mit der Leitung einer Schule betraut. Frauenförderungsmaßnahmen sind unbedingt zu erforderlich.

Beim Verwaltungspersonal sind Frauen allgemein gut repräsentiert., jedoch ist ihr Anteil in den höheren VWGR/EGR am geringsten. Hier sind Frauenförderungsmaßnahmen durchzuführen.

### 3. PÄDAGOGISCHE AKADEMIEN

#### 3.1. Lehrerinnen und Lehrer

Frauen	Männer	Gesamt	%-Frauen
696	672	1.368	51

	Frauen	Männer	Gesamt	%-Frauen
VWGR LPA	77	180	257	30
VWGR L1	330	257	587	56
VWGR L2A2	19	16	35	54
VWGR L2A1	4	4	8	50
VWGR L2B1	15	0	15	100
VB II/1pa	7	27	34	21
VB II/11	99	78	177	56
VB II/12a2	80	65	145	55
VB II/12a1	11	12	23	48
VB II/12b1	20	14	34	59
VB II/13	2	4	6	33
VB III/11	8	4	12	67
VB III/12a2	18	8	26	69
VB III/12a1	4	1	5	80
VB III/12b1	2	1	3	67
VB III/13	0	1	1	0

#### LEITUNGSFUNKTIONEN

	Frauen	Männer	Gesamt	%-Frauen
Leiter/innen	10	8	18	56

**3.2. Verwaltungspersonal**

Frauen	Männer	Gesamt	%-Frauen
141	81	222	64

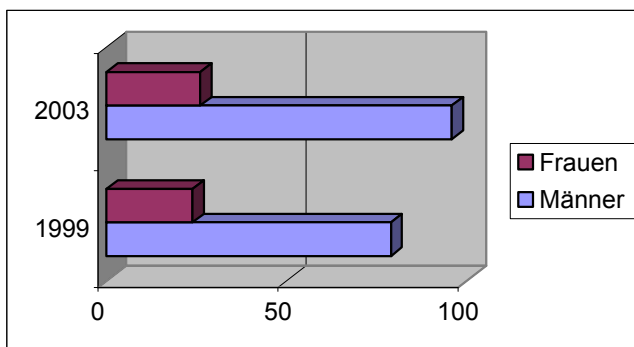
	Frauen	Männer	Gesamt	%-Frauen
A1	1	1	2	50
A2	7	2	9	78
A3	10	3	13	77
A4	1	4	5	20
A5	0	2	2	0
VWGR A	1	0	1	100
VWGR B	1	0	1	100
VWGR P2	0	1	1	0
VWGR SI1	1	2	3	33
VWGR FI2	1	2	3	33
VB v2	7	11	18	39
VB v3	42	12	54	78
VB v4	16	20	36	44
VB v5	0	1	1	0
VB h2	0	2	2	0
VB h4	4	11	15	27
VB h5	35	0	35	100
VB 1/b	0	1	1	0
VB 1/d	2	0	2	100
Schularzt/in	5	5	10	50
Lehrling/Gew.	7	1	8	88

An den Pädagogischen Akademien sind Frauen in allen Bereichen ausreichend vertreten.

**4. BERUFSPÄDAGOGISCHE AKADEMIEN**

**4.1. Lehrerinnen und Lehrer**

Frauen	Männer	Gesamt	%-Frauen
26	96	122	21



	Frauen	Männer	Gesamt	%-Frauen
VWGR LPA	0	14	14	0
VWGR L1	11	12	23	48
VWGR L2A2	1	0	1	100
VB II/lpa	1	10	11	9
VB II/11	7	39	46	15
VB II/12a2	5	18	23	22

VB II/12b1	1	1	2	50
VB II/13	0	1	1	0
VB III/II	0	1	1	0

LEITUNGSFUNKTIONEN

	Frauen	Männer	Gesamt	%-Frauen
Leiter/innen	0	1	1	0

**4.2. Verwaltungspersonal**

Frauen	Männer	<b>Gesamt</b>	%-Frauen
36	18	54	67

	Frauen	Männer	Gesamt	%-Frauen
A2	4	1	5	80
A3	2	3	5	40
A4	0	2	2	0
A5	0	2	2	0
A7	0	1	1	0
VWGR SI1	1	0	1	100
VB v2	10	0	10	100
VB v3	6	4	10	60
VB v4	3	1	4	75
VB h2	0	1	1	0
VB h4	1	1	2	50
VB h5	3	0	3	100
VB 11/p4	3	0	3	100
VB 11/p5	1	0	1	100
Lehrling/Gew.	2	2	4	50

An den Berufspädagogischen Akademien ist der Frauenanteil bei den Lehrerinnen und Lehrern in den letzten vier Jahren von 23% auf 21% gesunken. Frauenförderungsmaßnahmen sind weiterhin erforderlich, insbesondere auch hier wie bei den Pädagogischen Akademien im Bereich VWGR LPA sowie VB 11/lpa. Beim Verwaltungspersonal sind Frauen ausreichend vertreten.

**5. AUSLANDSSCHULEN**

**Lehrerinnen und Lehrer**

Frauen	Männer	<b>Gesamt</b>	%-Frauen
142	109	251	57

	Frauen	Männer	Gesamt	%-Frauen
VWGR L1	49	56	105	47
VWGR L2A2	24	10	34	71
VB II/11	44	38	82	54
VB II/12a2	5	0	5	100
VB III/II	20	5	25	80

LEITUNGSFUNKTIONEN

	Männer	Frauen	Gesamt	%-Frauen
Leiter/innen	1	1	2	50

An den Auslandsschulen unterrichten annähernd gleich viele Frauen wie Männer. Besondere Frauenförderungsmaßnahmen sind nicht erforderlich.

